

NAHAKUNSTI

AKSESSUAARI-

KA  
L  
P

JA KÖITEDISAIN

Handwritten text in large, bold, black brushstrokes, appearing to be a stylized or abstract representation of a word or name.



**E** PÜHENDAN OMA PORTFOOLIO ÕPPEJÕUDUDELE, KES ON ABIKS OLNUD MINU UNISTUSTE ELLU VIIMISEL.  
**E** AITÄH TOETUSE NING ÕPETUSSÕNADE EEST!

**S** “AEG LENDAB MÕNIKORD LINNULENNUGA, ROOMAB MÕNIKORD USSINA; KUID ERITI HEA ON INIMESEL SIIS, KUI TA ISEGI EI  
**S** MÄRKA - KUI KIIRESTI, KUI VAIKSELT TA MÖÖDUB.”

*IVAN S. TURGENEV*

**Õ** MILLISES VANUSES HAKKAME OMA SAATUST MÕISTMA?  
**N** LAPSEPÕLV, KUST ALGAB ISIKSUSE KUJUNEMINE, ME EI MURETSE TULEVIKU PÄRAST, TULEVIK ON UNISTUS. ME VÕTAME  
**A** ELUST MURETULT KÕIK, MIDA SEE ANNAB, TEEME INTUITSIOONI JÄRGIDES VALIKU, KUULAME ISEENNAST! MIDA VANEMAD  
ME OLEME, SEDA ENAM KAHTLEME. ËBAKINDLUS ON VALEDE VALIKUTE, VIGADE JUUR ...  
MEENUTADES OMA LAPSEPÕLVE UNISTUSI JA LOOMEÕPPEST SAADUD RÕÕME, TÄIENDASIN ENDA ELU VÄRVIDEGA,  
KOHENDASIN OMA RADA. MA EI TEA KUHU ELU VEEL OMA LAINETEL MIND VIIB. SOOVIN KOGEDA RÕÕMSALT TUHANDEID  
MIILE LOOME MAAILMAS.





EKA

# PORTFOOLIO

NAHAKUNST,  
AKSESSUAARI- JA  
KÕITEDISAIN

WA (AKSESSUAARI PROJEKT 1) 6 KRAKLEE (NAHA  
KATSETUSED) 10 "MAAILMA LÕPP" (NOVELTY)  
12 JÕULUKAART 16 "METAMORPHOSIS" (KOTTIDE  
KOLEKTSIOON) 17 MINE METSA (EKSKLUSIIVKÕIDE) 22  
EKA GALERII KÜLALISRAAMAT 26 KINDAD 30 HANAMI  
36, 44, 46, 50 PEAKATTED 38 JALATS 40 GOBELÄÄN 42  
JONISTUSED 48 TFW19 52 OMA TOODE 56  
VIDEO 60 CV 62



## WA A

LIISTUGA JA LIISTUTA SANDAALI KONSTRUEERIMINE

EESMÄRK:  
UURIDA SANDAALIDE AJALUGU, TÄNAPÄEVA TRENDI, TEHNILISI VÕIMALUSI.  
SAADA JALATASITE (SANDAALIDE) DISAINIMISE JA TEOSTAMISE KOGEVUS.

MATERJAL:  
TAIMPARKNAHK

JUHENDAJA:  
MARIKA JYLHÄ

KONSULTANT:  
SIRLE ROHUSAAR

2018

MINU IDEEKS OLII VALMISTADA SANDAALID, MILLE DISAIN OLEKS AJALOOSELISLT SEOSTATUD JAPANI KULTUURIGA. SAIN INSPIRATSIOONI JAAPANI HIEROGLÜÜFIDEST. JAAPANI AJALOOSELIST FILOSOOFIAT EDASTAB HIEROGLÜÜF WA.

WA ("JAAPAN, JAAPANI") HIINAS, KOREAS JA JAAPANIS NIMETATI NII JAAPANIT KUNI 8. SAJANDINI. WA TÄHENDAB "HARMOONIA, RAHU, TASAKAAL", HILJEM JAAPANLASED ASENDASID WA YAMATO-GA.

JAAPAN OMAB MAAILMAS EELDATAVA ELUEA OSAS JUHTIVAT POSITSIOONI. SELLE SALADUS PEITUB TERVISLIKUS ELUVIISIS JA TASAKAALUSTATUD TOITUMISES.

PROJEKTI JÄOKS VALISIN LOODUSLIKUD MATERJALID TUGINIDES TERVISLIKULE ELUVIISILE.









Meerikko meenurid  
Kraakler ketsept

Pisipahu 3t. luotkott  
vees 0,5 klaasi

1. Kuumutada sulasso vees.
2. segada külmades vees 0,5 klaasi  
jalut veega
3. Siis kumma veega valada  
möö riiet-ole segu. korda
4. Jalutata.

Värvida katup. nahka an  
lasta kuivada.

Kuiva pinnale määrada kl  
2 ühti. Iga kätt peab ära  
Nahka tuleb hästi ära kuiv  
ideaalis.

Kuiva nahka kergelt  
värvida vatiga  
Pä rohe peeta mab



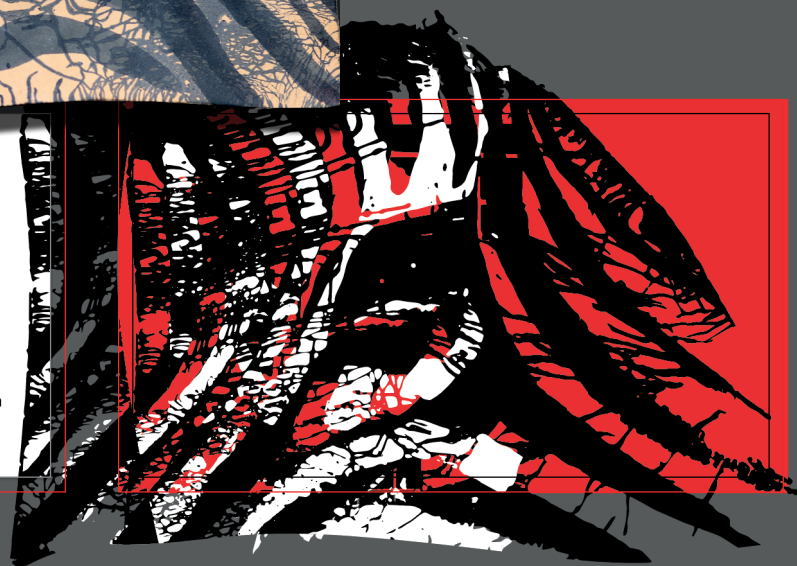
MÄNGIDES KRAKLEE TEHNİKAGA ARENDASIN VÄLJA ENDA NAHA  
KUJUNDAMISE TEHNİKA, MILLE MUSTRITE JA PINDADE KUJUNDAMISEL SAIN  
INSPIRATSIOONI LOODUSEST.

VÄLJAKUJUNENUD TEHNİKAT KASUTAN NII NAHA PINNATÖÖLEMISEL KUI KA  
GRAAFILISES DISAINIS.




**DINA ALLER**  
Designer

+372 5693 9015  
J. Sütiste tee 58-19, 13420  
Harjumaa, Tallinn, Estonia  
dina.aller@gmail.com



I  
N  
S  
P  
I  
R  
A  
T  
S  
I  
O  
O  
N

A close-up photograph of a hand holding a piece of light-colored, smooth leather. The hand is positioned over a larger, multi-colored leather surface that has been painted with vibrant, abstract colors including green, blue, orange, and red. The background is dark, making the colors of the leather stand out. The overall scene suggests a leather design or finishing process.

NAHATÖÖTLEMISE TEHNIKAD / NAHAPINNA DISAIN  
ÜLEVAADE KAASAEGSETEST NAHA PINNA DISAINIMISE  
PÕHJUSTEST, MEETODITEST JA VAHENDITEST

MATERJAL: TAIMPARKNAHK

JUHENDAJAD:  
IVI LAAS, JAANA PÄEVA

KONSULTANDID:  
EVE KAARET, JOSÉE VAN LOON

2017-2020

K  
R  
A  
K  
L  
E  
E

NOVELTY KOTT ON MINU JAOKS KUNSTI VÄÄRTUSEGA OBJEKT, MIS ON LOODUD ILMA IGASUGUSE PRAKTILISE EESMÄRGITA. NOVELTY KOTT KANNAB ENDAGA KAASAS LUGU.

MINU KOTI LUGU ON INSPIRATSIOON - LEIA ENDALE KOHT KUS TUNNED ENNAST VABANA, KUS MÕISTAD, MIS ON KÕIGE TÄHTSAM SINU ELUS.

EESMÄRK:

LUUA UUDNE VÕI EBATAVALINE TOODE JA KONTSEPTSIOON MIS ON ESTEETILISELT UNIKAALNE NING MIDA POLE VAREM KUNAGI TEHTUD. LUUA KOTTI, MIS VÄLISELT EDASTAB IDEET, INSPIREERIB.

SAADA ETTEKUJUTUS UNIKAALESEMETENA LOODAVATE AKSESSUAARIDE DISAINIPROTSESSIST, TEADMISED AKSESSUAARIDE TÄHENDUSVÄLJADEST JA SÕNUMLIKKUSEST, OSKUST KONKREETSEST INSPIRATSIOONIALLIKAST LÄHTUVALT JÕUDA UUDSETE KONTSEPTUAALSETE NING KONSTRUKTSIOONILISTE LAHENDUSTENI. TEHNOLOOGILINE ETTEVALMISTUS JA TEADMISED VÕIMALDAMAKS AKSESSUAARIDE DISAINIMIST UNIKAALESEMENA. ARENDADA NAHAKUJUNDUSTEHNIAKID NING OSKUST KONSTRUEERIDA KOTI LÕIKEID.

MATERJALID:

KROOMPARKNAHK, TAIMPARKNAHK

JUHENDAJA:

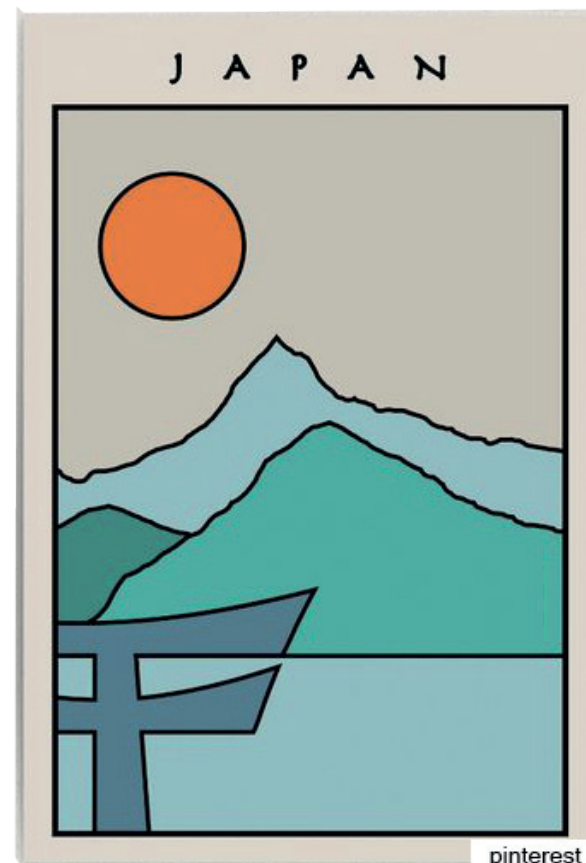
KARIN KALLAS

KONSULTANDID:

SIRLE ROHUSAAR, EVE KAARET

2019

# NOVELTY KOTT



MAKSIMALISM MINIMALISMIS - OTSISIN VIISI, KUIDAS HÜPERDEKORATIIVSES MAITSES ESILE TUUA NEUTRAALNE ZANR, MIDA ISELOOMUSTAB OLULISUS.

ÕPPIMISEL OLIN KASUTANUD ERINEVATES PROJEKTIDES SAADUD TEADMISI, KOGEMUSI.

EI OLE TÄHTIS MIS AINE RAAMES MA TEADMISI SAANUD OLEN, MIND INSPIREERIB PROTSESS, KATSETAMINE NING SOOV SIDUDA OMANDATUD TEADMISED JA KOGEMUSED UUTE PROJEKTIDEGA.

PROOVISIN KASUTADA TEHNOLOGIAT, ET MUUTA PROJEKTI TEOSTAMISE LIHTSAMAKS JA MUGAVAMAKS. TÄNAPÄEVASES ETTEVÕTTES EI TOODETA PALJUSID DETAILI ENAM KÄSITSI, TÖÖ TEEVAD ÄRA MASINAD. UURISIN LASERLÕIKURI, LASERGRAVEERIMIST JA LÕIKAMIS VÕIMALUSI.

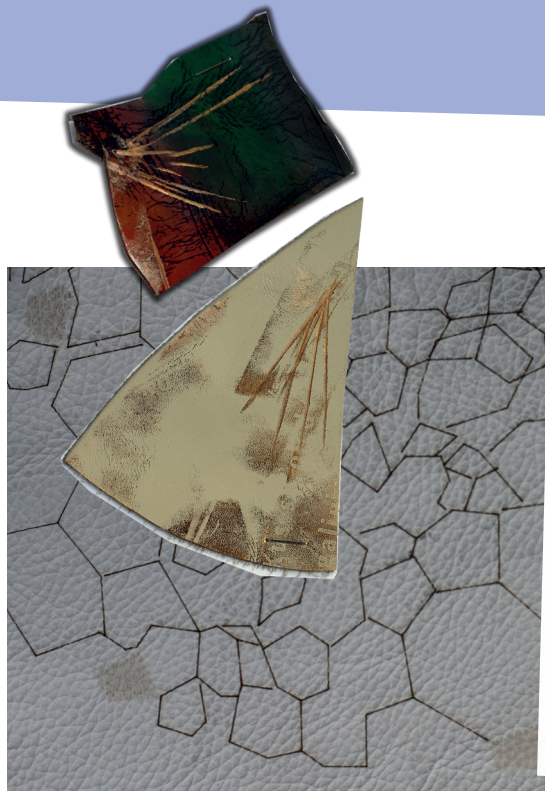


“MAAILMA LÖPP”  
 MIDA SEE MINU JAKKS TÄHENDAB?  
 MLLAL  
 KUS LÖPPEB MAAILM?  
 SEAL KUS PÄIKE TÕUSEB...

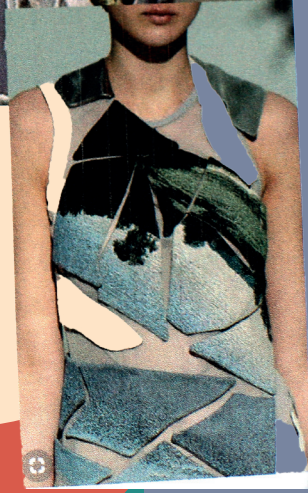
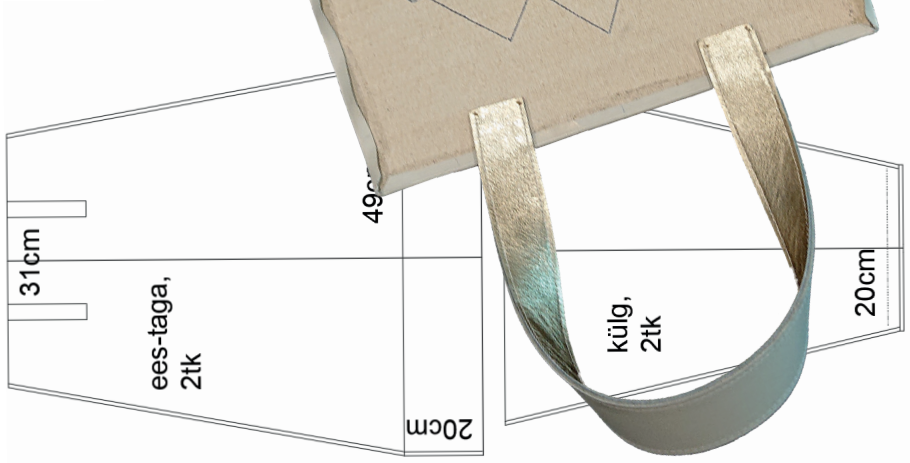
Mäe otsa ronides... Mida suurem on risk, seda teravam on elutunne, muutub teravaks oleviku tunne. Sa elad siin ja praegu. Mäetippu vallutades inimene võib tunda ennast nagu lind ja iga hetkega kaovad kõik tavalised mured kaugemale... Elades el!

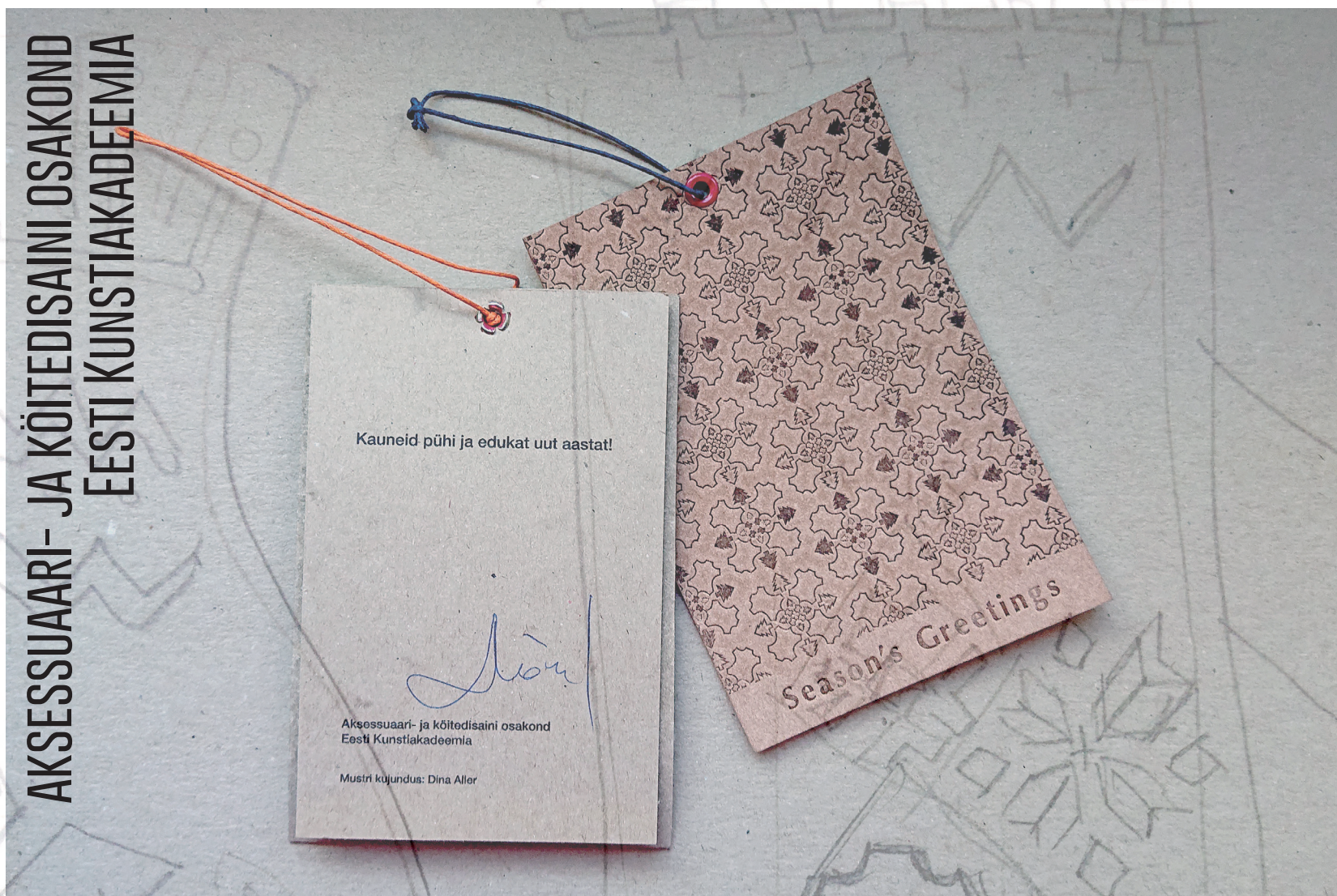


K  
A  
T  
S  
E  
T  
U  
S  
E  
D



LASER-GRAVEERIMINE





Kauneid pühi ja edukat uut aastat!

*Dina*

Aksessuaari- ja kõitedisaini osakond  
Eesti Kunstiakadeemia

Mustri kujundus: Dina Aller

Season's Greetings

### JÕULUKAARDI MUSTRI KUJUNDUS

LUUA UUDNE KUJUND JA KONTSEPTSIOON MIS ON ESTEETILISELT UNIKAALNE NING MIDA POLE VAREM KUNAGI TEHTUD.

EESMÄRK:

KUNAGI TEHTUD.

INSPIRATSIOONI SAIN MULGI KINDAMUSTRIST.

MATERJALID:

PRESSNAHK (BONDED LEATHER)

KUUM TRÜKK

JUHENDAJA:

LENNART-JAAK MÄND (MENT)

KONSULTANT: KARIN KALLAS



Kindad, labakindad, kühikindad (ERM A 736-164(1a)), Eesti Rahva Muuseum: ERMA736\_164-ab\_1\_pisipilt.jpg





Näo kottide kolleksioon

## KOTTIDE KOLLEKTSIOON

tarbimine illusioon stsenaarium avasta loomulikud silmapiirid ava ukсед päris reaalsus ikoonid kogu maaail nonstop kunstilised väljendused telesereaalid etendada reaalsus elu kahes reaalususes igapäevane intaraktsioon simuleeritud kumb on pärit koopia originaal tähendused info sissepoole piirid sassis pea sassis informatsiooni edestamine meelehahutuslik melodramaatilie kontrollimata info hüperreaalsus käitumise määruvad ära meedia paljususe mudel situatsioon kaasaegne mal toetatud mudelitele dna koodid arvutid algoritmid mudel maailm igapäevane käitumine tarbimine stsenaarium välistan teise ipad vs android näilised võimalused valikud ette ära tehtud õiged valed valikud tootja öko õige moodne valik erinevus kasutusväärtus otsuse tegemine näiline meedias paljundatakse reaalsusega pole siled hüperreaalsus kaubanduskeskus täelik maail simulatsioon lõbustamispargid fiktsioon varjata reaalsuse puudumise imeilus muinasjutt reaalsus olemas kuid seda reaalsust enam ei ole moraalne eetilne väärtused eetika ammu ei ole reaalsust pole hüperreaalsus maatriks simulakrum ühiskond eterogeenne koht mis võimaldab teise ruumi fiktsioon instagram facebook mängida väljendused eterotoopia osa meie reaalsuses mäng tõlgendamine amorfne näitus omadusi mäng on võistlus tasakaalustav jõud harmoonia kasutamine illusioon stsenaarium avasta loomulikud silmapiirid ava ukсед päris reaalsus ikoonid kogu maailm nonstop kunstilised väljendused telesereaalid etendada reaalsus eu kahes reaalususes igapäevane intaraktsioon simuleeritud kumb on pärit koopia originaal tähendused info sissepoole piirid sassis informatsiooni edestamine meelehahutuslik melodramaatilie kontrollimata info hüperreaalsus käitumise määruvad ära meedia paljususe mudel situatsioon kaasaegne mal toetatud mudelitele dna koodid arvutid algoritmid mudel maailm igapäevane käitumine tarbimine stsenaarium välistan teise ipad vs android näilised võimalused valikud ette ära tehtud õiged valed valikud tootja öko õige valik erinevus kasutusväärtus otsuse tegemine näiline meedias paljundatakse reaalsusega pole siled hüperreaalsus kaubanduskeskus elu kui õnnemäng toetab identiteeti rituaalid kogemused kokkutulekut loovus ebatõsine eba produktiivne meelelahutus



*Kontseptuaalne loomine*

*iga ise kollektiivne või kontseptuaalne, edastab mõnuni-*

*oma laenu uugu projektis juures  
peegeldab iselad, taetab  
pildit materjal, ehtlus*

*juurde tuleb*

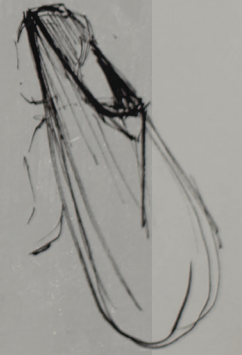
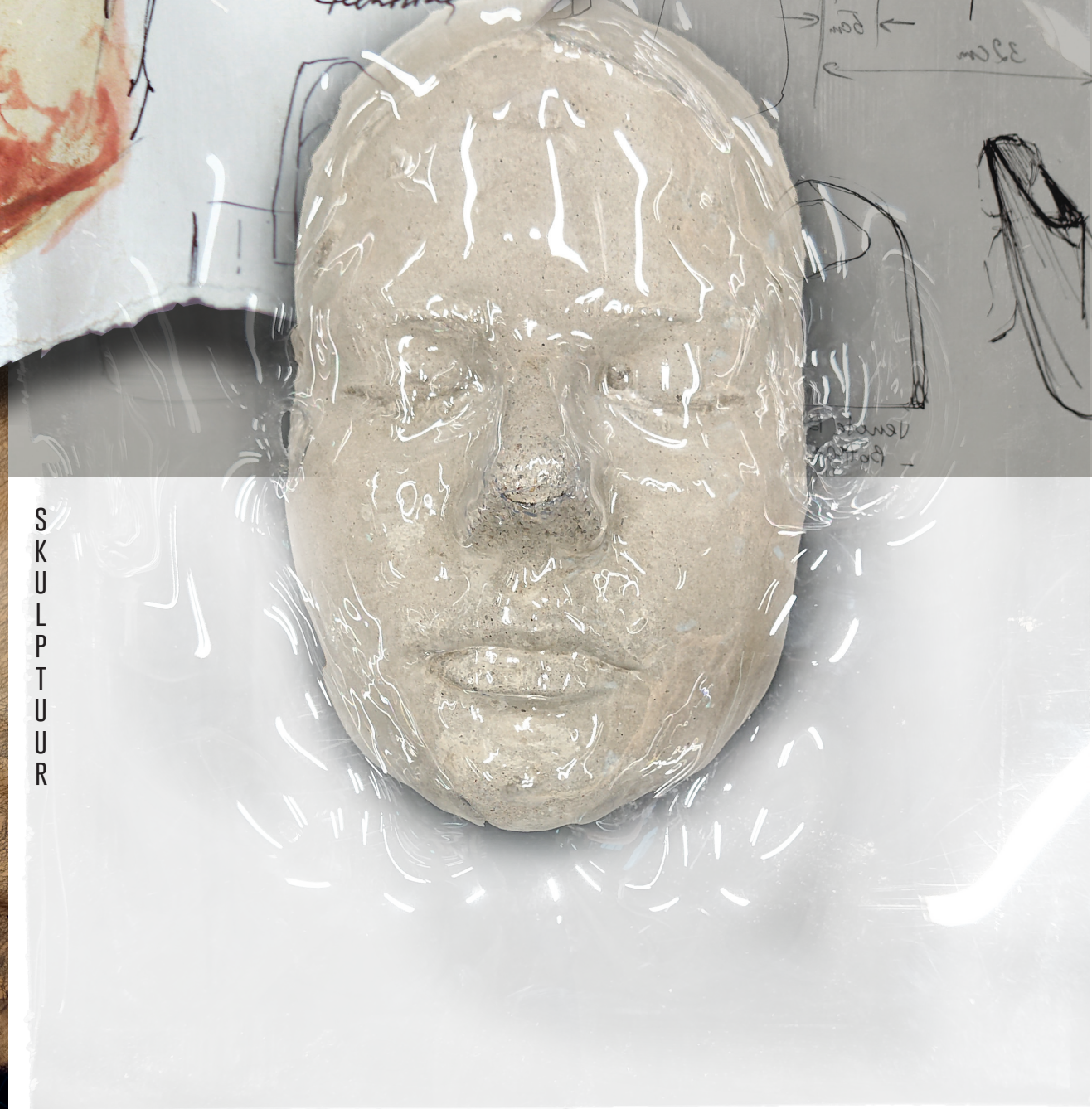
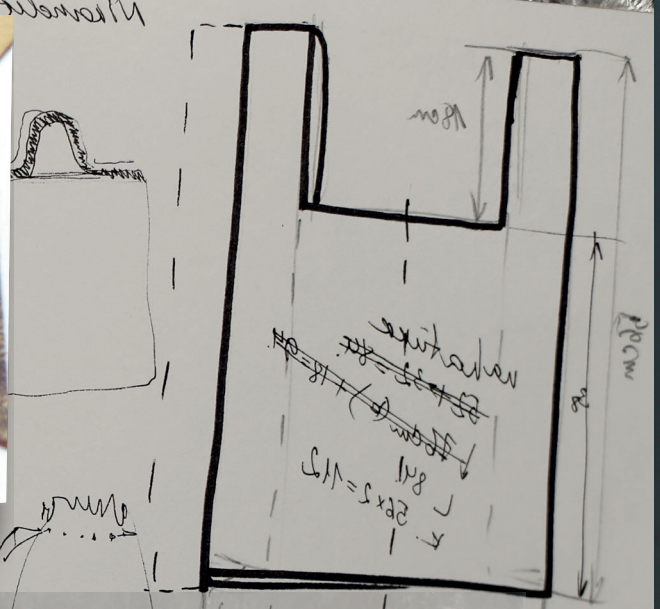


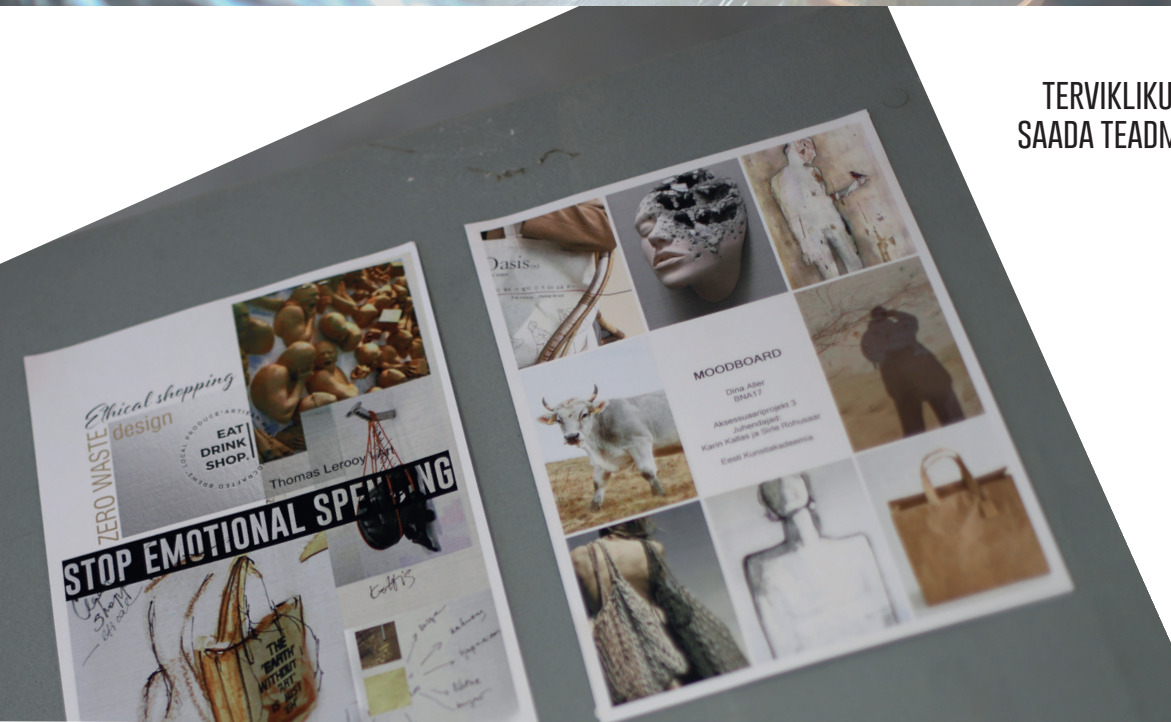
pinterest

### “METAMORPHOSIS”

ELAME JUSTKUI KAHES MAAILMAS, ÜHEKS ON MEIE IGAPÄEVANE ARGIELU, SIIN JA PRAEGU NING TEISEKS ON PARALLEELMAAILM - SOTSIAALMEEDIA. KUMB ON TÄHTSAM? KUMB ON PÄRIS?

OLEME OMA ARENGUS SAMMU TAGASI ASTUNUD. MEIE IGAPÄEVASED VALIKUD ON MEIE EEST ÄRA TEHTUD, ME TARBIME ETTE ANTUD MUDELI JÄRGI NING ME TEEME OMA OTSUSEID VAID NÄILISELT. INIMKONNA TARBIMINE PÕHINEB MEELELAHUTUSEL, ME EI KOMPA ENAM PIIRE...





EESMÄRK:  
TERVIKLIKU KONTSEPTSIOONI JA KOTTIDEST KOOSNEVA KOLLEKTSIOONI LOOMINE.  
SAADA TEADMISED KOLLEKTSIOONI KOOSTAMISEKS, ARENDADA TÖÖ ESITLEMISE JA  
ESINEMISE OSKUST.

MATERJALID:  
TAIMPARKNAHK

JUHENDAJAD:  
KARIN KALLAS, ART ALLMÄGI, REIN ERDEL

KONSULTANDID:  
SIRLE ROHUSAAR

ABILISED:  
MEELI VREIMANN, MIHKEL AROLD

2019

K  
U  
N  
S  
T  
I  
P  
R  
O  
J  
E  
K  
T

PRANTSUSEKÖIDE

EESMÄRK:  
SAADA PRAKTILISED ALUSTEADMISED KAASAEGSE EKSKLUSIIVKÖITE  
LOOMISE PÕHIMÕTETEST.  
TEOSTADA TÜPOGRAAFILISE RAAMATU SISUPOOGNATE ANALÜÜS.  
SIDUDA ERINEVAID MATERJALE JA TEHNOLOOGIAID. LUUA KUNSTILINE  
KÖIDE KOOSKÖLAS SELLE RAAMATU SISUGA.

MATREJALID:  
TAIMPARKNAHK, PABER

SEGATEHNIKAS TEOSTATUD JA LAMINEERITUD RAAMATU KAAS

JUHENDAJAD:  
LENNART MÄND, FELIKS SARV

KONSULTANT:  
EVE KAARET

2019

M  
I  
N  
E  
  
M  
E  
T  
S  
A

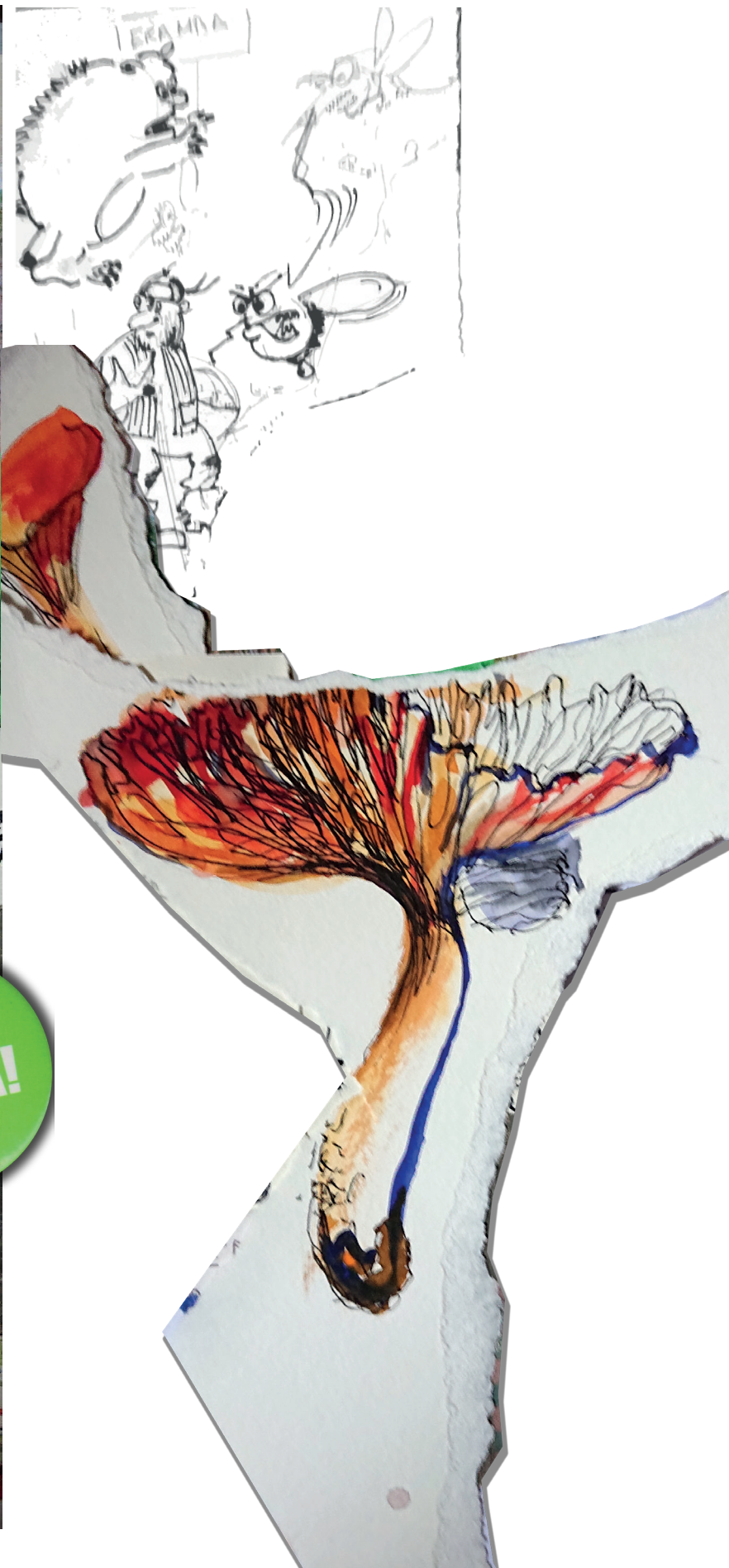


„MIKS MA METSAS KÄIN. MA ARVAN, ET KORJAMAS NÄHTAMATUSSE KORVI MÕTTEID  
– SEE ON VÕIB-OLLA KÕIGE AUSAM VASTUS... KÕIGE SUUREM LUKSUS ON MINNA  
METSAS NIIMOODI, ET SUL EI OLE ÜHTEGI PRAKTILIST EESMÄRKI.

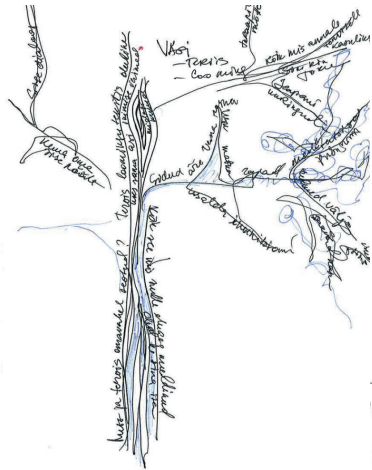
MA OLEN MÕELNUD, ET PIIRI METSASKÄIJATE PÕLVKONNA JA UUEMA PÕLVKONNA  
VAHELE SAAB TÕMMATA MÕÖDA SEDA, KUIDAS INIMESED TALUVAD PUTUKAID. KOGU  
SEE SÄÄSETÕRJEKEEMIA ON JU SUHTELISELT HILINE NÄHTUS...”

VALDUR MIKITA

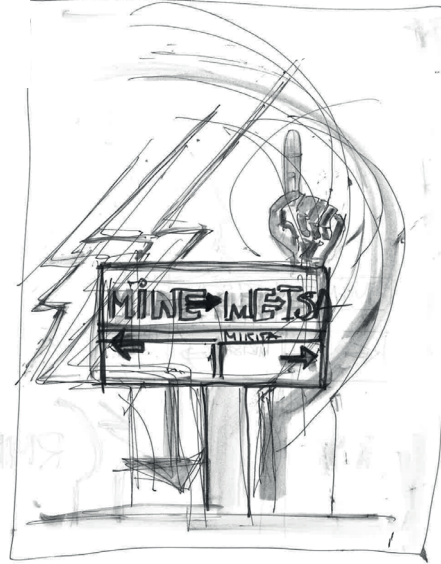




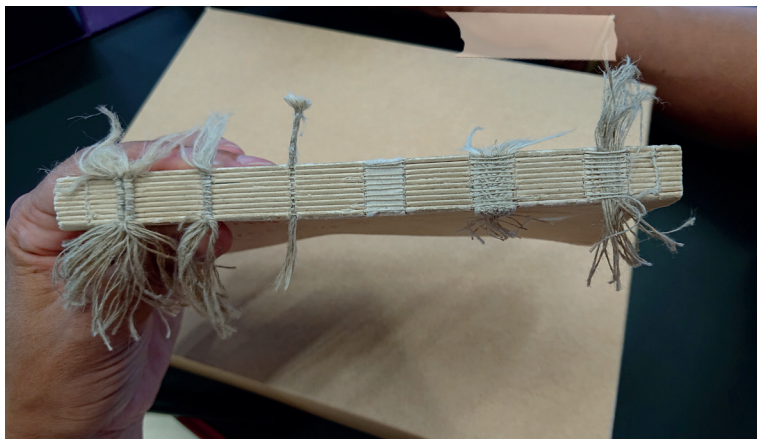




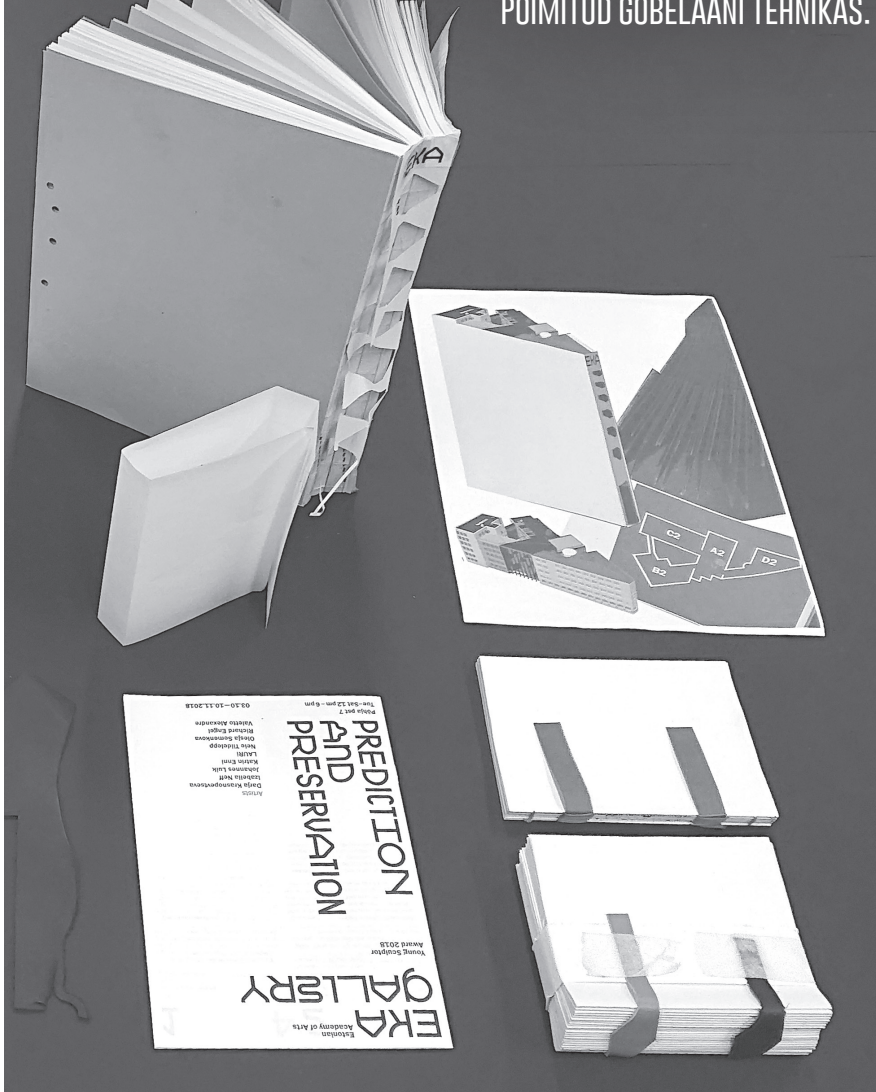
Plaanid tagasi keelse propaganda



Handwritten notes in Estonian, including phrases like "Kui meil oleks..." and "Kui meil oleks...".



INSPIRATSIOONI SAIN EKA UUSEST HOONEST, TÄPSEMALT UUEST EKA GALERIIST, MIS AVATI AASTAL 2018. MINU VALMISTATUD KÜLALISRAAMATUS SIDUSIN KOKKU UUT JA VANA KUNSTI. TEHTUD KÕIDE ON MINIMALISTLIKU STIILIS JA RAAMTU SELG ON PÕIMITUD GOBELÄANI TEHNIKAS.



# E K A G A L E R I I

## KÜLALISRAAMAT

TELLIJALE SUUNATUD TARBEKÖITE (KÜLALISRAAMAT) KAVANDAMINE JA TEOSTAMINE.

EESMÄRK:  
KAVANDADA JA TEOSTADA TARBEKÖIDE EHK KÜLALISRAAMAT EESTI KUNSTIAKADEEMIA GALERIILE.  
LEIDA LÄHTEÜLESANDEGA SOBIV TEHNOLOOGIA JA DISAINILAHENDUS.  
ARENDADA OSKUSI LEIDMAKS LOOMINGULISI LAHENDUSI LÄHTUVALT TEEMAST.  
SAADA OSKUSED TERMINOLOOGILISELT TÄPSE SELETUSKIRJA JA OMAHINNA KALKULATSIOONI KOOSTAMISEKS.

MATERJAL:  
TAIMPARKNAHK

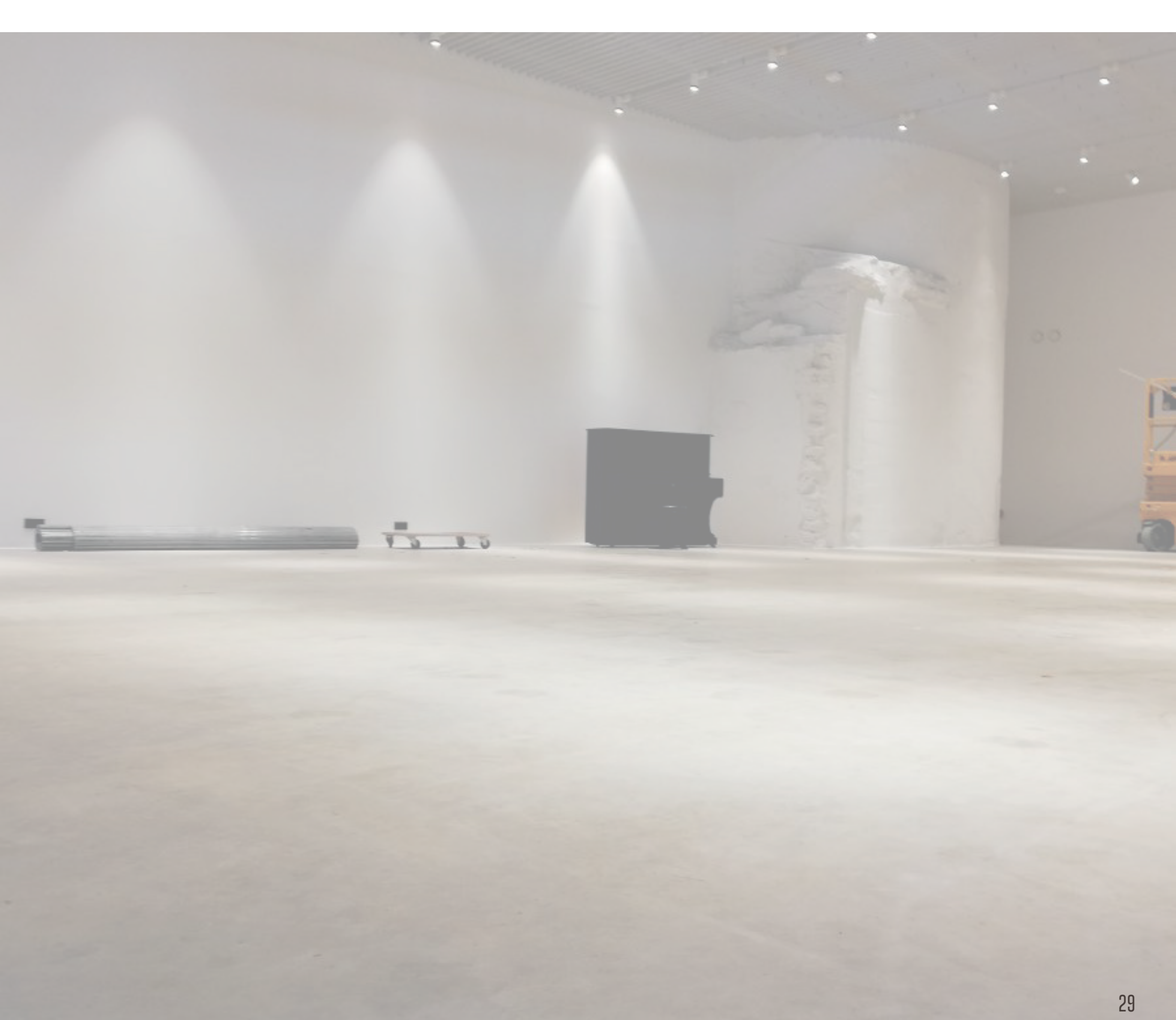
JUHENDAJAD:  
MARTA MOORATS, LENNART-JAAK MÄND (MENT)

KONSULTANT:  
EVE KAARET

2018

EKA  
GAL\_SRIII





# K I N D A D

“KAUA SA KANNATAD KURBADE NAERU”

...” PÕLL VÕTA EEST JA PÕGENE KODUST,  
KUUSIKUTUKAS NÄED KAHEKSAT HOBUST.  
VÕTA SEE SEITSMES, KES HELEDALT HIRNUB,  
MINE TA JUURDE JA TALITSE HIRMU....”

*HANDO RUNNEL / VELLO TOOMEMETS*

SÕRMKINNASTE LÕIGETE KONSTRUEERIMINE JA KINDAPAARI DISAINIMINE  
NING VALMISTAMINE

EESMÄRK:  
SAADA ETTEKUJUTUS NAHAST SÕRMKINDA VALMISTAMISE TEHNOLOOGIAST.  
SÕRMKINNASTE LÕIGETE KONSTRUEERIMISEST.  
KAHE KINDAPAARI DISAINIMINE NING VALMISTAMINE.  
SAADA TEADMISI ERINEVATEST KINDA KONSTRUKTSIOONIDEST, MIS NAHAD  
SOBIVAD KINNASTE VALMISTAMISE JAOKS, UURIDA NENDE ERINEVUSI JA  
OMADUSI. KASUTADA NAHAJÄÄKE.

MATERJALID:  
LAMBANAHK JA KITSENAHK

KÄSIPISTELINE

JUHENDAJA:  
JUTA MÖLDER

KONSULTANT:  
SIRLE ROHUSAAR

2018





Foto: Marina Suvoroff









louriejewelry



aple\_at\_the\_tab

MÄRKSÕNAD - PEHME, VOOLAV, TALV, KÜLM, LOODUS, MOTIIV, HOBUNE, LAKK

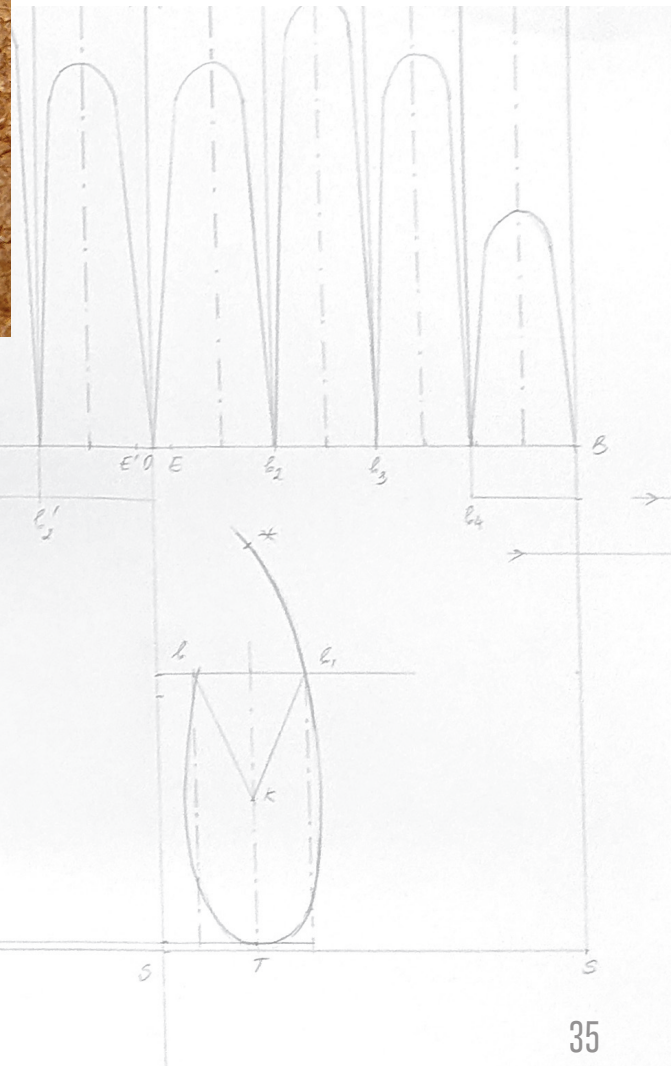


# KINDAD

PROJEKTI RAAMES VALMINUD 2  
KINDAPAARI MIDA ÜHENDAB ÜKS VALITUD  
TEEMA, KUID ERISTAB DISAINILAHENDUS

MÄRKSÕNAD - NARMAD,  
HOBUNE, TUGEV, RAUD, SEPP

“IGAÜKS ON OMA ÕNNE SEPP JA  
SAATUSE VALAJA”





PEAKATE KUI SKULPTUUR  
(SCULPTURAL HEADWEAR – COUTURE MILLINERY)

ÕPPIDA PEAKATETE VORMIMIST JA DRAPEERIMITST, PEAKATETE VALMISTAMISE  
MEETODID TRADITSIOONILISTEST MATERJALIDEST.

JUHENDAJA:  
EIA MILICA RADOSAVLJEVIC

2019

C  
O  
U  
T  
U  
R  
E  
  
M  
I  
L  
L  
I  
N  
E  
R  
Y

PEAKATEL ON ERILINE OMADUS ESITLEDA OMA KANDJAT. KÜBAR ON ALATI OMA KANDJA STAATUST DEMONSTREERINUD – MIDA UHKEM PEAKATE, SEDA TÄHTSAM JA JÕUKAM INIMENE. TÄNAPÄEVAL ON KÜBARAD SOOTUKS UNUSTATUD. SINIVERELISTE ÜRITUSTEL ON TÄNINI MUIDUGI KÜBAR VÄLTIMATU. NENDE KÜBARATE KAUNISTAMISEL POLE FANTAASIAL MINGEID PIIRE. LIHTNE NAINE AGA TÕMBAB KÜLMA ILMAGA KAPUUTSI SILMINI NING ARVAB, ET ON NIISAMAGI KAUNIS.

KASUTASIN AINULAADSET VÕIMALUST ÕPPIDA UNUNENUD KÜBARAKUNSTI, EESMÄRGIGA PIKENDADA SELLE ELU. MINU JAOKS POLE TÄHTSAD VAHELDUVAD TRENDID. SUHTUN AKSESSUAARI KUI SKULPTUURI, MILLEL ON RÄÄKIDA OMA LUGU. MINULE ON TÄHTIS MITTE MOOD, VAID SEE KUIDAS VÄIKSED ASJAD MÕJUTVAD MEIE ELU, MIDA NAD KAASA TOOVAD.







PEAKATETE TALVINE KOLLEKTSIOON  
KOOSNEB KAHEST MÜTSIST, KÜBARAST JA SALLIST

EESMÄRK:  
SAADA TEADMISED PEAKATETE LÕIGETE KONSTRUEERIMISEST JA  
TEOSTAMISEST.

PEAKATETE MATERJALIDEKS VALISIN PU-KATTEGA, ILMASTIKUKINDLA  
POLÜESTERKANGA, SEST LEIAN, ET KARUSNAHA TOOTMINE ON NII EETILISTE  
KUI KESKKONDLIKE PROBLEEMIDE TÕTTU KEELUSTATUD PALJUDES EUROOPA  
RIIKIDES (NÄITEKS SUURBRITANNIA, AUSTRIA, HOLLAND JNE) NING KA EESTI  
AVALIK ARVAMUS EI TOETA SIINSETE KARUSLOOMAFARMIDE TEGEVUSE  
JÄTKUMIST.

MATERJAL:  
VATIIN JA PU-KATTEGA, ILMASTIKUKINDEL POLÜESTERKANGAS. VOODER -  
PUUVILLANE KANGAS

JUHENDAJA:  
JAANA PÄEVA

KONSULTANT:  
SIRLE ROHUSAAR

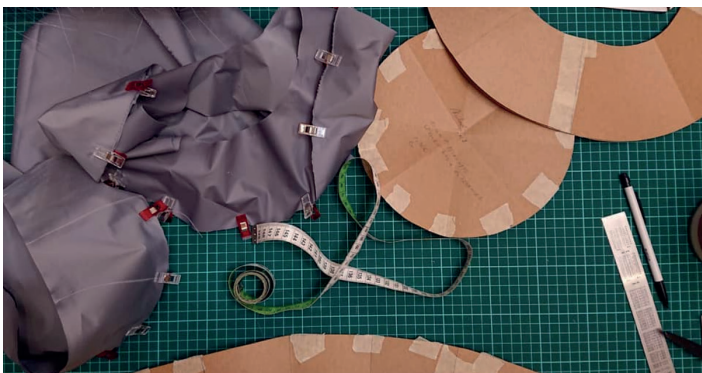
2019



pinterest



pinterest



# K I N G A D

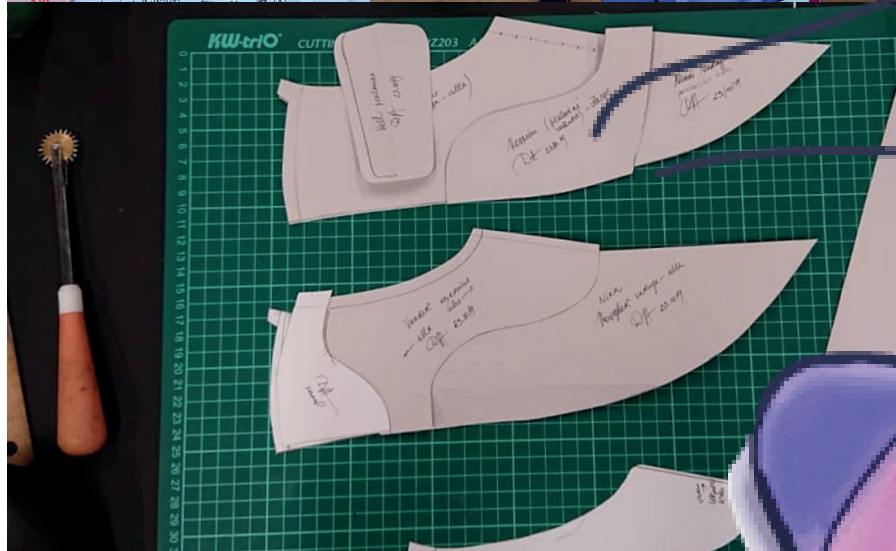
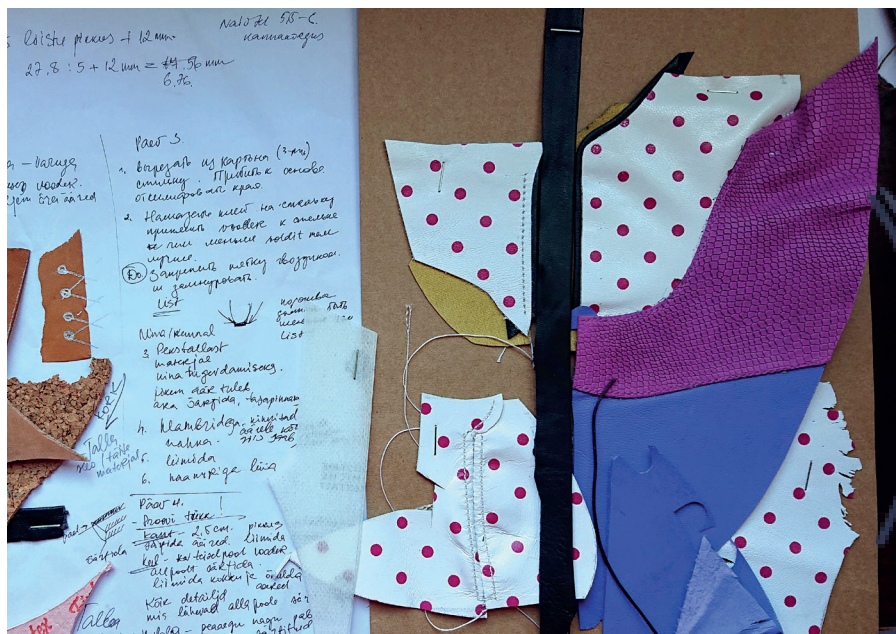
JALATSILÕIGETE KONSTRUEERIMINE JA ÜHE PAARI JALATSITE DISAINIMINE NING VALMISTAMINE.

EESMÄRK:  
ETTEKUJUTUS LIISTULE VALMISTATUD LIIMKONSTRUKTSIOONIGA JALATSI TEHNOLOOGIA. ÜLEVAADE JALATSI LÕIGETE KONSTRUEERIMISEST. VAJALIKUD TEOREETILISED TEADMISED JA PRAKTILISED OSKUSED ÜHE TOOTE VALMISTAMISE TSÜKLI (KAVANDAMISEST VALMIS OBJEKTINI) LÄBIMISEKS JA DOKUMENTEERIMISEKS. SOBIVA MATERJALI VALIMINE, KATSETAMINE. MASINATE KASUTAMISE KOGEVUS.

JUHENDAJAD:  
KÄRT PÕLDMANN, LENNART-JAAK MÄND (MENT)

KONSULTANT:  
SIRLE ROHUSAAR

2019



PROTSESSIS ÕPPISIN KUIDAS MATERJALI VALIKUST SÕLTUB KONSTRUEERIMINE. PLANEERIDES PROTSESSI TULEB IGA SAMM ENNEM LÄBIMÕELDA, IGA VALMISTAMISE ETAPP MÕJUB KOGU TOOTE LÕPLIKU TULEMUSE PEALE.





## GOBELÄÄN-PÕIME TEHNIKAS PILTVAIP

EESMÄRK:  
SAADA TEADMISI GOBELÄÄNPÕIME TEHNIKA  
TÖÖVAHENDITEST JA -VÕTETEST NING  
KASUTATAVATEST MATERJALIDEST.  
LÕIME ÜLESSEADMIST VAIBARAAMILE;  
KOLORIIDI, MATERJALI JA GOBELÄÄNPÕIME  
KASUTAMIST VISUAALSE IDEE JA SELLE  
TÄHENDUSE VÄLJENDAMISEKS.  
KAVANDI KOOSTAMINE KASUTADES  
ERINEVAID MEETODEID JA VÄRVI.  
ÜLEVAADE GOBELÄÄNI KUI PILTVAIBA JA  
EESTI TEKSTIILIKUNSTI AJALOOST.

JUHENDAJAD:  
MAASIKE MAASIK, TIINA PUHKAN

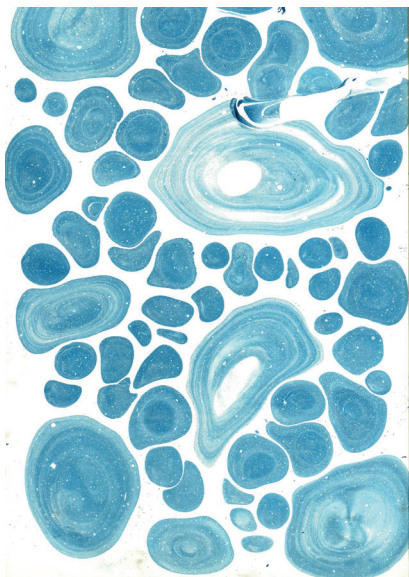
2019

# V A L G E V A R I

TEOS SAI NIMETUSE  
"MINUL ON VALGE VARI  
MIS VÄRVI SINU VARI ON?"

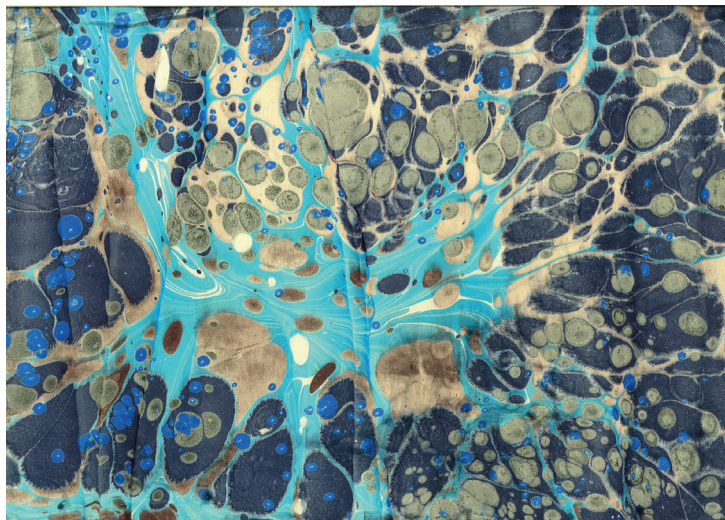






JAAPANI SÕNA "HANAMI" TÄHENDAB SÕNA-SÕNALT "VAATA LILLI". HANAMI AITAB LÕÖGASTUDA JA SAADA MEELDIVAID EMOTSIOONE, KUID JAAPANLASTE JAOKS PEITUB SELLE SÜNDMUSE TAGA TERVE FILOSOOFIA.

LUGEMINE, MAALIMINE, UUTE TEADMISTE SAAMINE, ÕPPIMINE, SUHTLEMINE - SEE ON MINU JAOKS HANAMI!



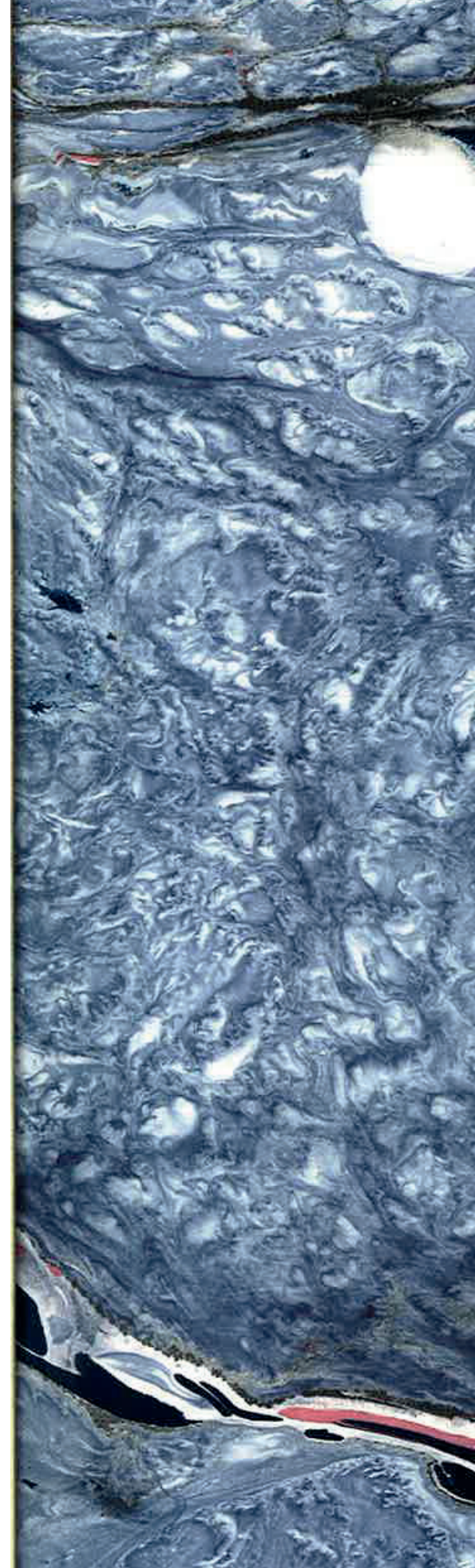
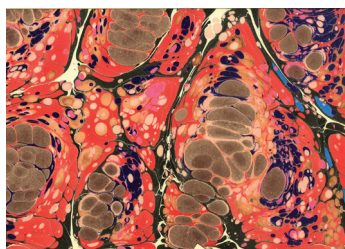
KLASSIKALISE PABERI MARMOREERIMISTEHNIKA EBRU ERINEVATE MARMOREERIMISTEHNIKATE JA MUSTRITE ÕPPIMINE, MARMOREERITUD PABERITE VALMISTAMINE.

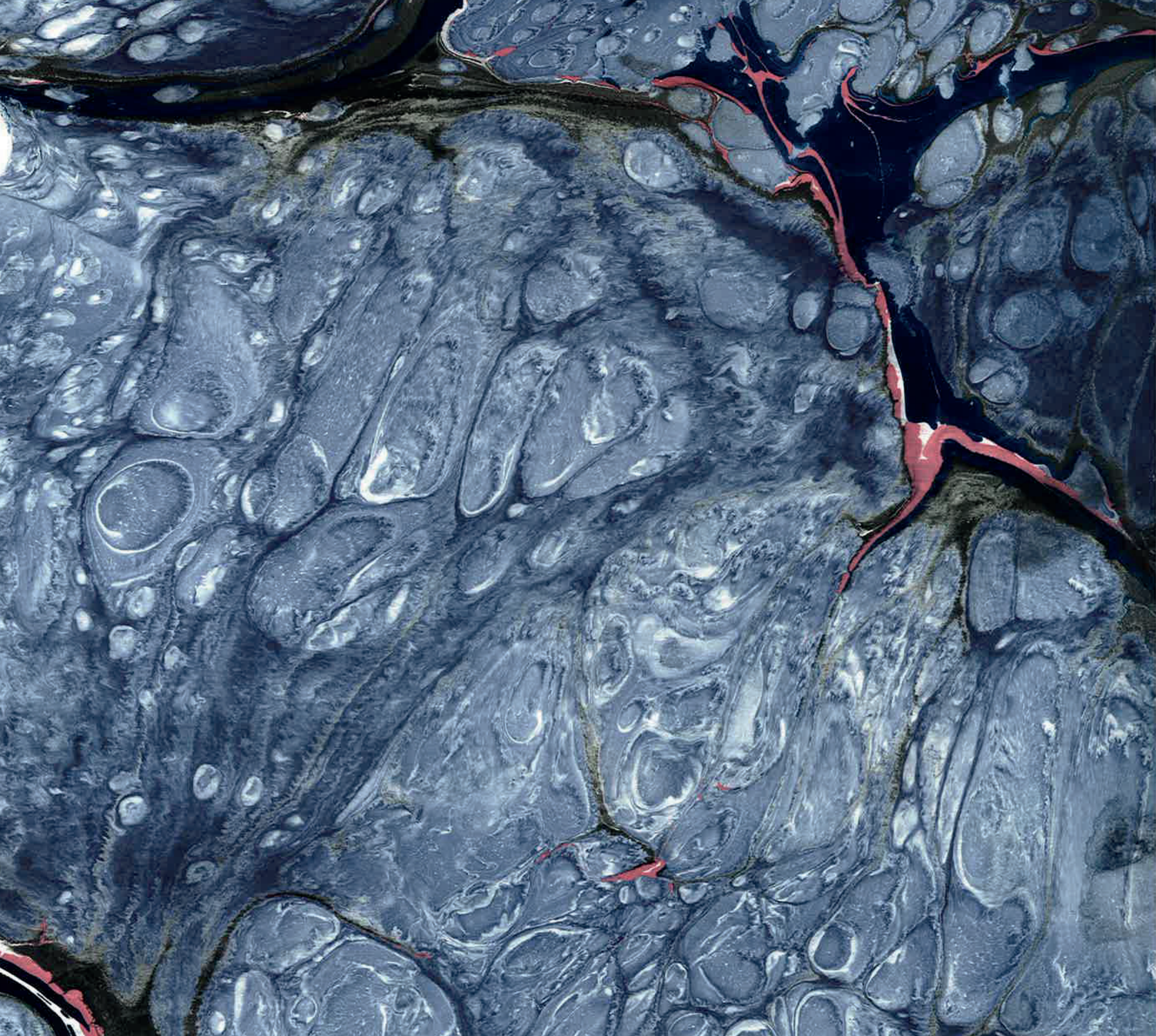
E  
B  
R  
U

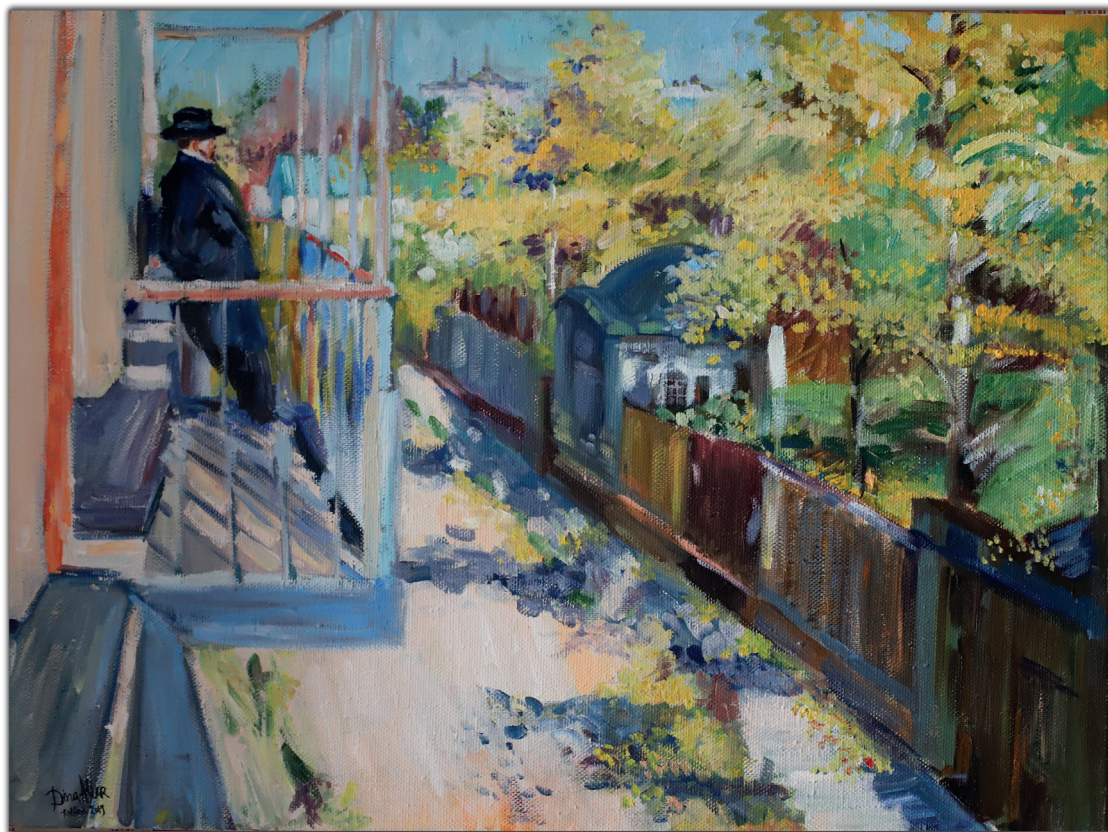
JUHENDAJA:  
NURHAYAT POLAT

KONSULTANT:  
EVE KAARET

2018







AJALOOLISE ÕLIMAALI KOPEERIMINE

EESMÄRK:  
MUUSEUMIS EKSPONEERITUD ORIGINALTEOSE JÄRGI KOOPIA MAALIMINE,  
KASUTADES EESKIJULE LÄHEDAST MAALITEHNIKAT.  
KOPEERITAVA TEOSE AUTORI KÄEKIRJAST NING MAALITEHNIKAST TERVIKLIKU  
ETTEKUJUTUSE OMANDAMINE.

KOOPIA MAALILT  
SERGEI ARSENJEVITS VINOGRADOV  
"VAADE MOSKVA KREMLILE" 1918  
LÕUEND, ÕLI 66X80,5CM  
EESTI KUNSTI MUUSEUM, KADRIORG

JUHENDAJA:  
MALLE-REET HEIDELBERG

2019

M  
A  
A  
L  
I  
M  
I  
N  
E





# J O O N I S T A M I N E



EESMÄRK:  
SÜVENDADA JA KINNISTADA TEADMISI JA OSKUSI KUJUTADA INIMEST JA ELAVAT MODELLI, KUJUTADA OBJEKTE, RUUMI JA INIMEST.  
ARENDADA KOMPOSITSIOONITAJU, ISESEISVAID ÕPIOSKUSI.  
KATSETADA ERINEVAID TÖOVÕTTEID, VAHENDEID JA ARENDADA TEHNILISI OSKUSI.  
SÜVENDADA ALGATUSVÕIMET TEEMADE JA PROBLEEMIDE PÜSTITAMISEL JA NENDE LOOVAL LAHENDAMISEL.  
SÜVENDADA KRIITILISE ENESEREFLEKTSIOONI VÕIMET.

JUHENDAJAD:  
ÜLLE MARKS, FELIKS SARV

2017-2019







P  
A  
B  
E  
R  
I

M  
E  
I  
S  
T  
R  
I  
K  
L  
A  
S  
S

PABERIVALMISTAMISE PRAKTILINE ÕPPE

ISESEISEV TÖÖ:  
PABER KUI SKULPTUUR

SAAVUTATUD OSKUSED JA TEADMISED:  
ÕPPISIN TUNDMA KÄSITSI VALMISTATUD PABERI OMADUSI, PABERI  
VALMISTAMISE TEHNOLOGIAID, PROTSESSI, TÖÖRIISTU NING SEADMEID.

JUHENDAJAD:  
NESTOR LJUTJUK, LENNART-JAAK MÄND (MENT)

2019







ISESEISEV PROJEKT

DISAINITUD JA VALMISTATUD EHTED "B" KOLLEKTSIOONI JUURDE. OSA EHETE KOLLEKTSIOONIST OLI TEHTUD NAHA JÄÄKIDEST, KASUKS OLI FOOLIUMTRÜKI WORKSHOP OVERPRINT SAADUD KOGEMUS (JUHENDAJA LENNART-JAAK MÄND (MENT)). NAHKA KAUNISTAMISEKS KASUTASIN FOOLIUMI.

2019

T F W 1 9 - B E A T R I C E

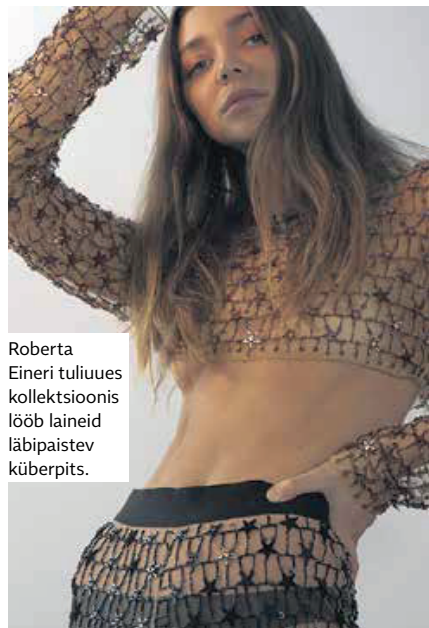


B NAGU BEE, BEATRICE, BLACK

BEATRICE AW2019 "B" KOLLEKTSIOONI KANDVAKS MOTIIVIKS ON MESILASED – DISAINERI MUREKOHAKS ON MESILASTE HÄVIMINE, MIS POLE PELGALT ABSTRAKTNE TULEVIK, VAID JUBA TÄNANE REAALSUS. KOLLEKTSIOONI TEISEKS LÄBIVAKS TEEMAKS ON AGA KATK, MIDA BEATRICE TÕLGENDAB KUI TÄNAPÄEVA ÜHISKONNAS MÖLLAVAT ISEKUSE EPIDEEMIA. KAHE TUMEDA TEEMA ÜHENDAMISE TULEMUSEL JÕUDISKI MOERAHVA ETTE SÜNGETES TOONIDES KOLLEKTSIOON, MILLES MÄNGLESID EKSPRESSIIVSED MUSTRID JA KÜLLUSLIK STILISTIKA, TASAKAALUSTAVAJAID NOOTE PAKKUSID AGA PÕNEVASSE VORMI VALATUD TRIIBUD JA RUUDUD.



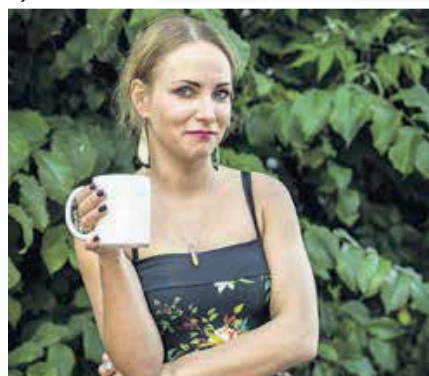




Roberta  
Eineri tuluues  
kollektsioonis  
lõõb laineid  
läbipaistev  
küberpits.



Päikesesuudeldud  
nahatoon ja  
läbipaistev  
pits. Virtuoz  
by Liisi Tui.



Seksikas  
tükk on



Sensuaalne  
läbipaistvus –  
rõivad Beatrice,  
aksessuaarid  
Dina Aller.



Vivienne  
Westwoodi  
olematud püksid  
neile, kes oma  
jalgadega hästi  
läbi saavad.

# PEAAEGU PALJAS EHK VIIS VÕIMALUST END VÄLJA MINNES MITTE RIIDESSE PANNA

VÄHEM RIIDEID, VÄHEM MURET? EKSID, PALJASTAV STILISTIKA ON NAGU TANTS NOATERAL. KUIDAS KANDA VAID PAARI PISUKEST KEHAKATET NII, ET TULEMUS LABASEKS EI MUUTU? SIIN **VIIS KUUMA VALIKUT**, MIS KANDJAT ALT EI VEA.

TEKST **KRISTINA HERODES**  
FOTOD **ADAM GOODISON, ELVI  
VELPLER, ERLEND ŠTAUB, SCANPIX**

## LÄBIPAISTEV RÜÜ

Kui kõige ilusamad suveõõ unenäod muutuksid moeks, saaksid need õhkkergete läbipaistvate kleitide kuju. Läbipaistvus on praegu moe märksõna number üks! Maagiline, õhuline, fantaasiat tiivustav ja ebamaiselt õrn. Kuidas kanda neid asju nii, et maagia magedana ei mõjuks? Võti pole kehas ega stilistikas, vaid inimese hoi-

## TUUB

Ideaalne suvine kaaslane reisimiseks või niisama elu nautimiseks. Maaailma nutikaim multirõivas, mis saab hakkama nii kleidi, pluusi kui ka seelikuna. Kallistab küll kandja keha ja rõhutab figuuri, kuid teeb seda ebatavaliselt aupaklikult. «Tuub ei kirjuta ette, kui uhked või miniatuursed kurvid olema peavad, vaid austab igas suu-

pükstega, visata sellele peale efektse jakikese või tagi. Trikoo, kontsad ja üleelusuuruses ehted on estraadihõnguline stilistika, mis sel suvel kindla peale laineid lõõb.

## OLEMATUD PÜKSID

Kui oled suur sõber oma jalgade ja tagapoollega või vähemasti iseenda loodusliku kapitaliga rahu teinud, on see midagi sulle. Esi-





KOTT VÄIKETOOTMISEKS. SIHTOTSTARBELISE KOTI VALMISTAMINE.

EESMÄRK:  
KONTSEPTSIOONI JA PROTOTÜÜBI VÄLJATÖÖTAMINE, PROTSESSI  
KIRJELDAMINE JA VISUALISEERIMINE KÄEPÄRASTE / OLEMASOLEVATE  
MATERJALIDE, TEHNOLOOGIATE JA PILDIMATERJALI ABIL

DISAINI LÄHTEKOHAD:  
EESTIS DISAINITUD, EESTIS TOODETUD  
TOODE PAISTAB SILMA TAVAPÄRASEST ERISTUVA LAHENDUSE, DISAINI,  
OLEMUSEGA  
LÄBIMÕELDUD, LIHTNE TEOSTADA  
AJASTU SUUNDUMUSTELE VASTAV  
PRAKTIINE JA ESINDUSLIK  
TURUSTAMISEKS EESTI DISAINIPOODIDES

MATERJAL:  
NAHK VM ALTERNATIIV, MIS SOBIB IDEEGA

TOOTE OSTAB INIMENE, KES ON MÕISTNUD, ET IGASUGUST PAHNA EI MAKSA  
KOKKU OSTA. TA OSKAB HINNATA ILUSAT JA NUTIKAT DISAINI, AGA KA SELLE  
IGAPÄEVAST KASUTAJAMUGAVUST.

TOODET EELISTAB TEADLIK TARBIJA, KES KAALUB ENNE MILLEGI OSTMIST  
PEALE HINNA KA TOOTE PÄRITOLU, KOOSTEKVALITEETI, MATERJALI, ELUIGA  
JA LISAVÄÄRTUST, MIDA SEE TALLE IGAPÄEVASELT PAKUB.

TÖÖ TEOSTAJAKS JA TOOTJAKS ON MÕNI KOOSTÖÖPARTNER.

LÕPPTULEMUS:  
DISAINER/IDEE AUTOR ESITAB OMA NÄGEMUSE VAJALIKU PILDIMATERJALI,  
JONISTE, SKEEMIDE, LÕIGETE, MATERJALINÄIDISTE JMS. INFORMATSIOONI  
KUJUL, PIDADES SILMAS, ET TEMA ISE JA/VÕI EELDATAV TOOTJA ON  
VÕIMELINE SELLE ALUSEL ADEKVAATSELT EDASI TÖÖTAMA EHK SIIS KOTI  
TEOSTAMA.

JUHENDAJA:  
MARVE RIISALU

KONSULTANT:  
SIRLE ROHUSAAR

2020

# O M A T O O D E

MINU INSPIRATSIOON INIMESTEST KES TÖÖTAVAD VABAKUTSELISENA. ÜURIDES  
NENDE EESMÄRKI SAIN TEADA, ET NAD ISE VALIVAD KUS KOHAS TEHA TÖÖD,  
SELLEST TEKKIB VAJADUS HÄSTI PALJU ASJU KAASAS KANDMA.

KOLLEKTSIOONI PÕHIMÕTE:  
KOMPLEKTIS ON 3 KOTTI MIDA SAAB OMAVAHEL KOMBINEERIDA VASTAVALT  
VAJADUSELE.

KANDEKOTT, Kuhu MAHUVAD KÕIK KOTID  
KESKMINE - ARVUTIKOTT  
VÄIKE "TARVIKUTE" KOTT  
KOTI KASUTAJA SAAB ORGANISEERIDA KOTI SISU.

KÕIK KOTID ON ERALDI JA KOOS KANTAVAD. NEID SAAB KA RIPUTADA SUURE  
KOTI VÄLJAST VÕI SEESTPOOLT. VÄIKSEMAD KOTID VÕIB ÜKSTEISE KÕRVALE  
RIPUTADA.



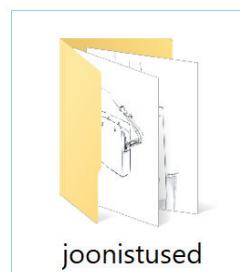
Dokumentatsioon



Esitlus



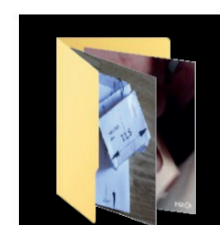
Inspiratsioon



joonistused



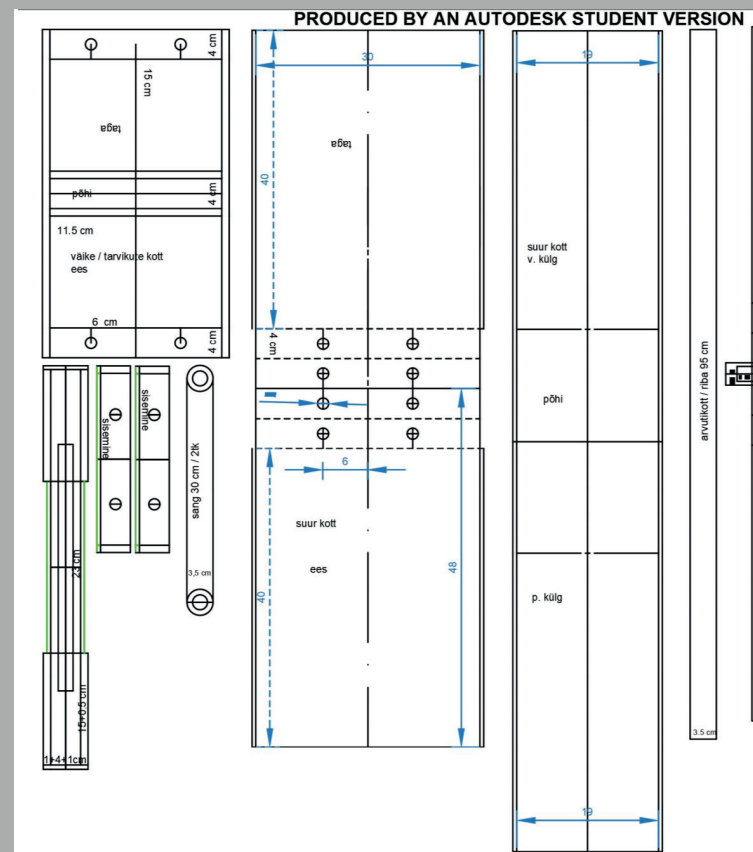
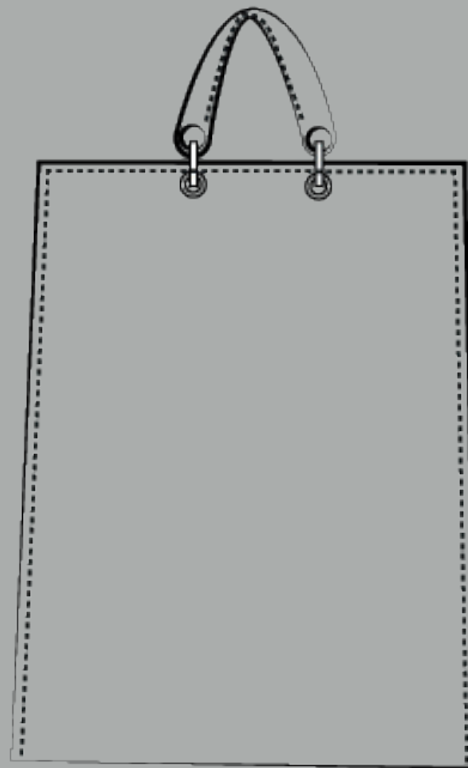
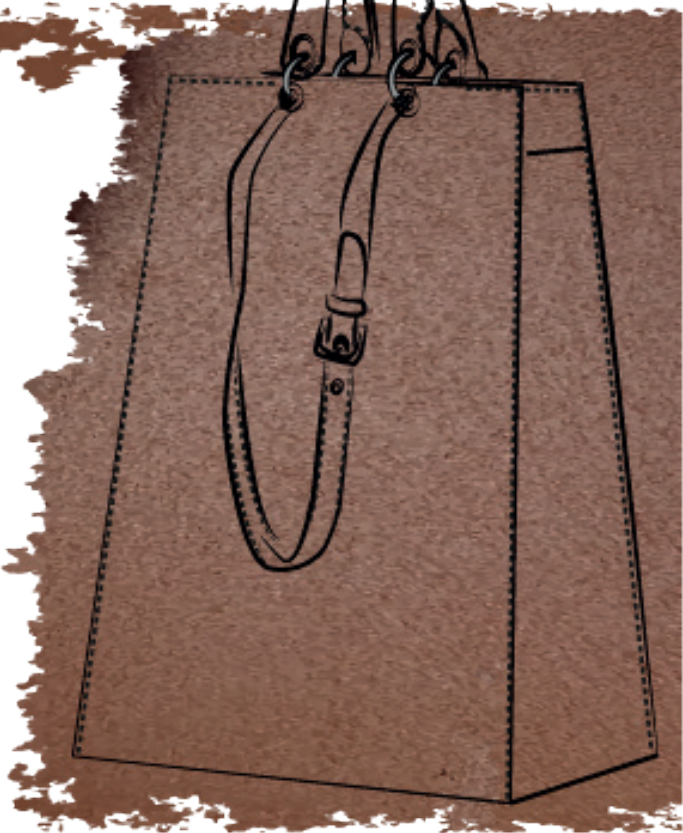
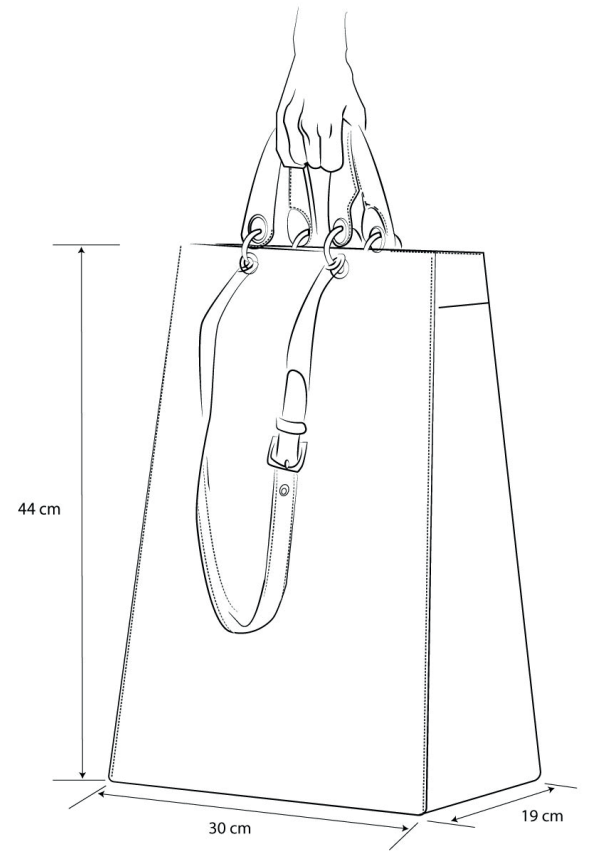
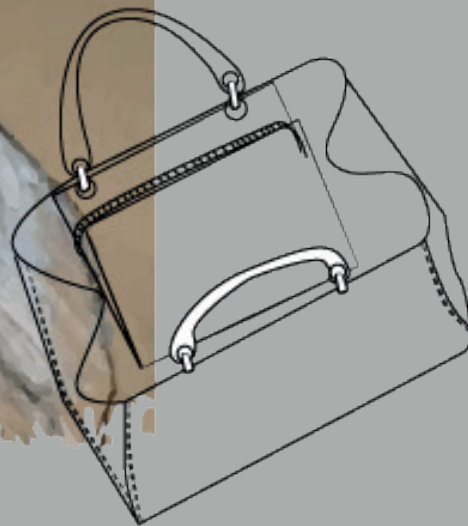
Lõiged



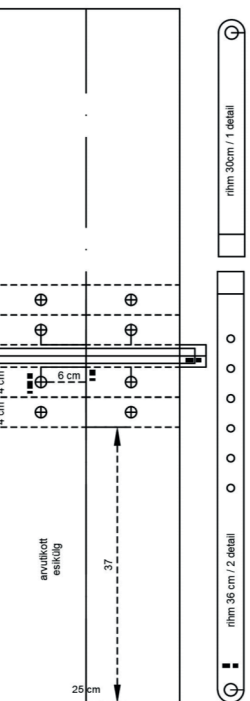
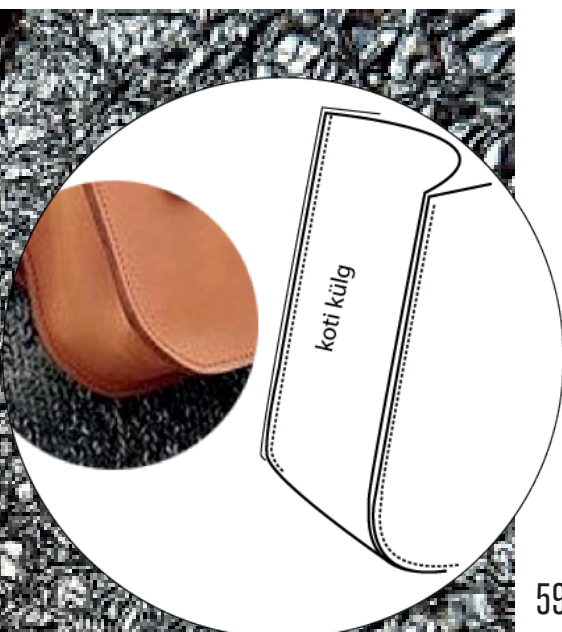
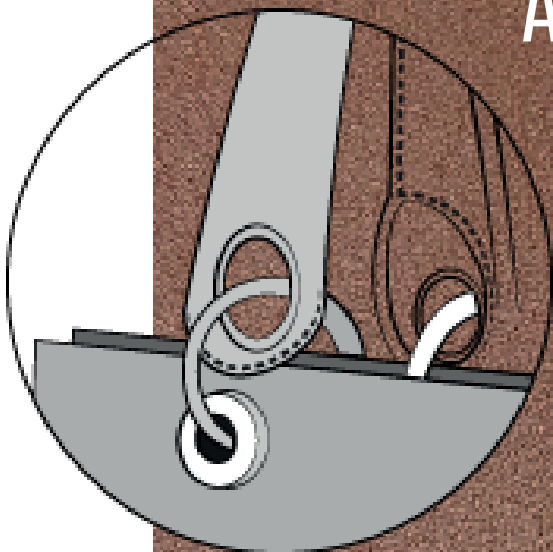
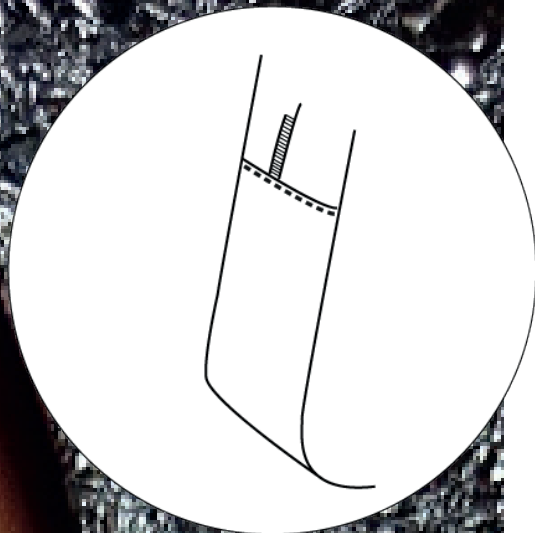
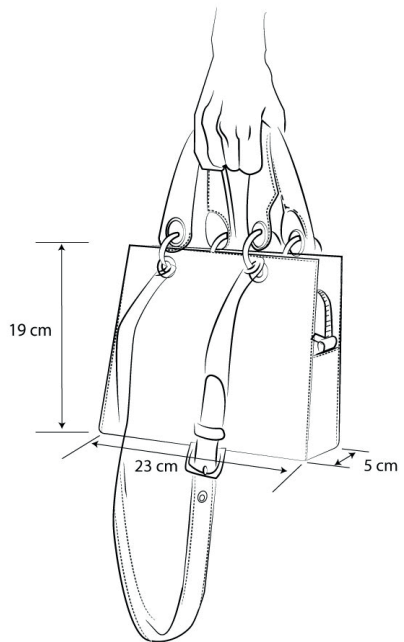
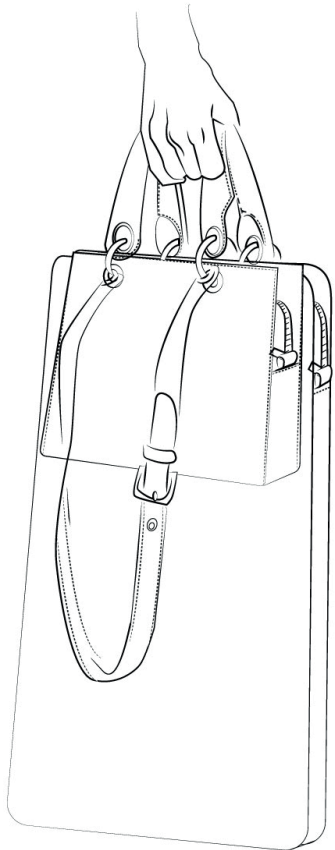
Maket



Sketch



# TEHNOLOOGIA



V  
I  
D  
E  
O



ESITLEN PORTFOOLIOT JA KUNSTIAKADEEMIAS SAADUD TEADMISTEST JA  
KOGEMUSTEST RÄÄGIN VIIDEOS, MIS ON SAADAVAL YOUTUBE'IS  
[HTTPS://WWW.YOUTUBE.COM/WATCH?V=N019A2WN0LO](https://www.youtube.com/watch?v=N019A2WN0LO)





T  
Ö  
Ö  
K  
O  
G  
E  
M  
U  
S

- 09.2018 - ... OMIS OÜ  
JUHIABI, ÕPPETÖÖ KOORDINAATOR  
ARVUTIGRAAFIKA ÕPETAJA
- 09.2016 - 09.2018 IT KOOL OÜ  
IINFORMAATIKA JA ARVUTIGRAAFIKA ÕPETAJA
- 04.2010 - 07.2017 BJS SUPPLIES OÜ, PLUMDOR OÜ  
TEGEVJUHT / DISAINER /ASUTAJA
- 03.2004 - 03.2010 VLADPARAL OÜ  
ARVUTIGRAAFIK, WEB DISAIN JA REKLAAMMATERJALIDE  
KUJUNDAMINE, IT ADMINISTRAATOR
- 02.2005 - 10.2005 AKRIFORM AS  
PROGRAMMEERIJA, UI DEVELOPMENT
- 09.2004 - 02.2005 ROVER ARVUTISALONG OÜ  
MÜÜJA-KONSULTANT
- 01.2003 - 04.2004 FERDIDA AS  
REPROGRAAFIA TÖÖD, JOONESTAJA
- 10.1999-11.2001 EESTI-VENE ETTEVÕTJATE KODA  
SEKRETAR-REFERENT

H  
A  
R  
I  
D  
U  
S

- 2017 - 2020 EESTI KUNSTIAKADEEMIA (KÕRGHARIDUS)  
DISAINITEADUSKOND • NAHAKUNSTI, AKSESSUAARI- JA  
KÕITEDISAINI • BAKALAUREUSEKRAAD
- 2002 - 2006 IATI ARVUTIKOLLEDZ (KÕRGHARIDUS)  
PROGRAMMEERIMISTEHNIKA • BAKALAUREUSEKRAAD
- 2000 - ... MAJANDUSE JA JUHTIMISE INSTITUUT (KÕRGHARIDUS)  
INFOSÜÜSTEEMID MAJANDUSES (LÕPETAMATA) •  
BAKALAUREUSEKRAAD
- 1998 - 1999 TALLINNA MAJAKA TEHNIKAKOOL (KUTSEHARIDUS)  
KAUBANDUS

T  
Ä  
I  
E  
N  
D  
K  
O  
O  
L  
I  
T  
U  
S  
E  
D

- 2016 ECOLE LESAGE PARIS  
EMBROIDERY ART
- 2010 EESTI KUNSTIAKADEEMIA  
ARVUTIGRAAFIKA (ADOBE PHOTOSHOP, ILLUSTRATOR,  
INDESIGN), KODULEHEKÜLG MACROMEDIA FLASH MX ABIL
- M  
E  
I  
S  
T  
R  
I  
K  
L  
A  
S  
S  
I  
D
- 2019 TRADITSIOONILINE JA KAASAEGNE  
PLOKIKULDAMINE
- 2019 PABERIVALMISTAMISE ÕPITUBA
- 2019 FOOLIUMTRÜKI WORKSHOP OVERPRINT
- 2019 WORKSHOP DESIGN & RESEARCH: TEXTURES AND  
CULTURES
- 2018 EBRU WORKSHOP
- 2016 TALLINNA ETTEVÕTLUSAMETI KOOLITUS  
TURUNDUS JA REKLAAM FACEBOOKIS
- 2015 HELLO, BLOGGER EESTI  
INSTAGRAMI JA YOUTUBE'I TEEMALINE SEMINAR



A  
L  
L  
E  
R  
D  
I  
N  
A

4. MAI 1978, TALLINN  
J.SÜTISTE TEE 58-19, TALLINN  
+372 56 939 015  
DINA.ALLER@GMAIL.COM

**NÄITUSED**

25.09 - 17.10.2020 RAHVUSVAHELINE KÖITEKUNSTINÄITUS SCRIPTA MANENT VI KOOSTÖÖS EESTI KIRJANDUSE TEABEKESKUSEGA „FORESTONIA / ESTWALD / MINE METSA!” (EESTI KUNSTIAKADEEMIA GALERII, TALLINN)

06.2020 TASE '20, EESTI KUNSTIAKADEEMIA LÕPUTÖÖDE NÄITUS. “METAMORPHOSIS” (ARTUN.EE)

27.02 - 21.03.2020 GRUPINÄITUS. “NAHK ON EHE?” (GALERII NOORUS, TARTU)

13.03.2020 GRUPINÄITUS. “VORMITUVASTUS” (ARS KUNSTILINNAK, TALLINN)

2017 MESS ILUSÕNUM TALLINN

2010 KLAAS-EKSPO HELMED-2010 MOSKVA

2010 FIREMOUNTAIN GEMS JEWELRY MAKING CONTESTS SEED BEADS FINALIST USA

**KOOSTÖÖD**

01.2020-08.2020 ERKI MOESHOW KORRALDUS GRAAFILISE DISAINI TIIMI LIIGE

03.2019 B BY BEATRICE TALLINN FASHION WEEK KOOSTÖÖPROJEKT, EHTEKOLLEKTSIOONI LOOMINE

09.2016 - 03. 2017 PLUM'DOR NÄITUS-MÜÜK STOCKMANN, TALLINN (ESIMENE EESTI DISAINI POP-UP POOD STOCKMANN KAUBAMAJAS)

07.2016-10.2016 KUMU POEESIJA JA SPLIIN NÄITUS TEMAATILISED EHTED MUUSEUMI POODI

10.2013 JUKOCUTE A/W 2013/2014 - JULIA KOROVINA - SILVER NEEDLE AWARD NOMINATION TALLINN FASHION WEEK EHTED KOLLEKTSIOONI JUURDE

**MEDIA**

KAJASTUSED

03.08.2019

02.11.2014

07.02.2012

2011

POSTIMEES  
PEAAEGU PALJAS  
EHK VIIS VÕIMALUST END VÄLJA  
MINNES MITTE RIIDESSE PANNA  
TEKST KRISTINA HERODES

KRASOTKA.EE  
«ПОРТАЛ «КРАСОТКА» ПОБЫВАЛ В ГОСТЯХ У СТУДИИ...»

BUDUAAR.EE  
«ТАЛЛИННСКИЙ ДИЗАЙНЕР УКРАШЕНИЙ...»

RUS.POSTIMEES.EE  
«ТАК В БИСЕРЕ СТЕКЛО, ПОДОБЯСЬ ЖЕМЧУГУ...»  
НИНА РАЧИНСКАЯ

**K** VENE  
**E** EESTI  
**L** INGLISE  
**E**

EMAKEEL

EDASIJÕUDNUD

KESKTASE

**A** SPETSIALIST  
**R**  
**V**  
**U**  
**T**  
**I**  
**O**  
**S**  
**K**  
**U**  
**S**  
**E**  
**D**

ADOBE PHOTOSHOP

ADOBE ILLUSTRATOR

ADOBE INDESIGN

ADOBE LIGHTROOM

ADOBE ANIMATE

EDASIJÕUDNUD

CORELDRAW

GIMP

HTML, CSS

WORDPRESS

KESKTASE

AUTOCAD

ADOBE PREMIERE PRO

ALGAJA

MAYA

RHINO

ADOBE AFTER EFFECTS