

PORTFOLIO

MEELI VREIMANN



EESTI KUNSTIAKADEEMIA

2020

DISAINITEADUSKOND
NAHAKUNST,
AKSESSUAARI-
JA
KÖITEDISAIN

EESSÕNA

Minu tasakaal peitub metsas. Kõige sügavama rahu ja parimad mälestused olen ma kogunud rabalaugaste, mändide ja kastest niiske mulla lõhna keskel. Mind paeluvad naturaalsed tekstuurid ja mustrid. Oma töödes hoian puhast ja tagasihoidlikku joont lastes materjalil esile tulla. Paljud tööd tulenevad isklikust eneseotsingust ja on läbinud sügava analüüsi.

ŠKOLNIK

Masinõmblus, kroomnahk.

Taas kooli! Sukkpüksid jalga, sinine seelik selga,
triiksärk kurguni kinni ja punane rätt kaela.

Nahast koti tehnoloogia: „Kott iseendale”.

Juhendaja: Marve Riisalu

Konsultant: Sirle Rohusaar

2017



DUESY

Käsipiste, kroomnahk.

Käsitsi õmmeldud sõidukindad enesekindlale, vabadust armastavale naisele, mis sobivad nagu valatult Ameerika võidusõiduauto Duesenberg rooli, kui kleit valmis saab.

Sõrmkinda tehnoloogia: „Kaua sa kannatad kurbade naeru”

Juhendaja: Juta Mölder

2019





TIP-TAP

Liimkonstruktsiooniga jalatsi tehnoloogia.

Juhendaja: Kärt Põldmann

Konsultant: Sirle Rohusaar

2019





kannaosa

kannakapp

kroomnahast
sisetald

kitsenahk

taimparknahk

vasikanahk



tallakumm





lambanahast kant

seanahast kinga keel

ninapits

tallanahk

ELYMUS

Orashein, puit, taimparknahk.

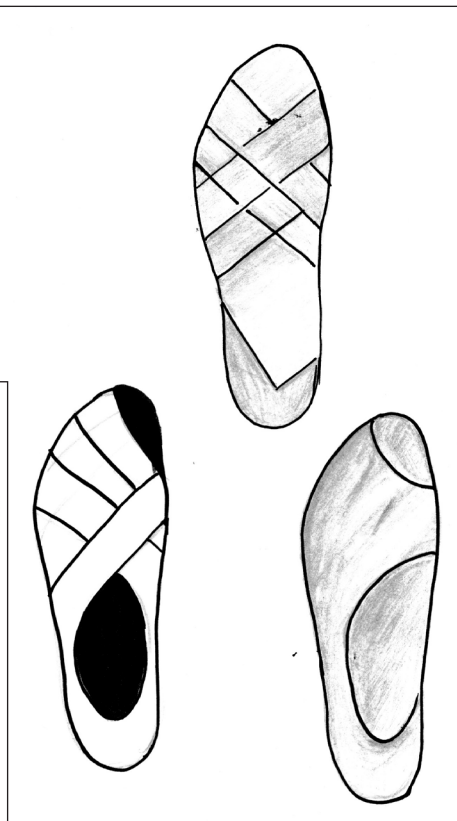
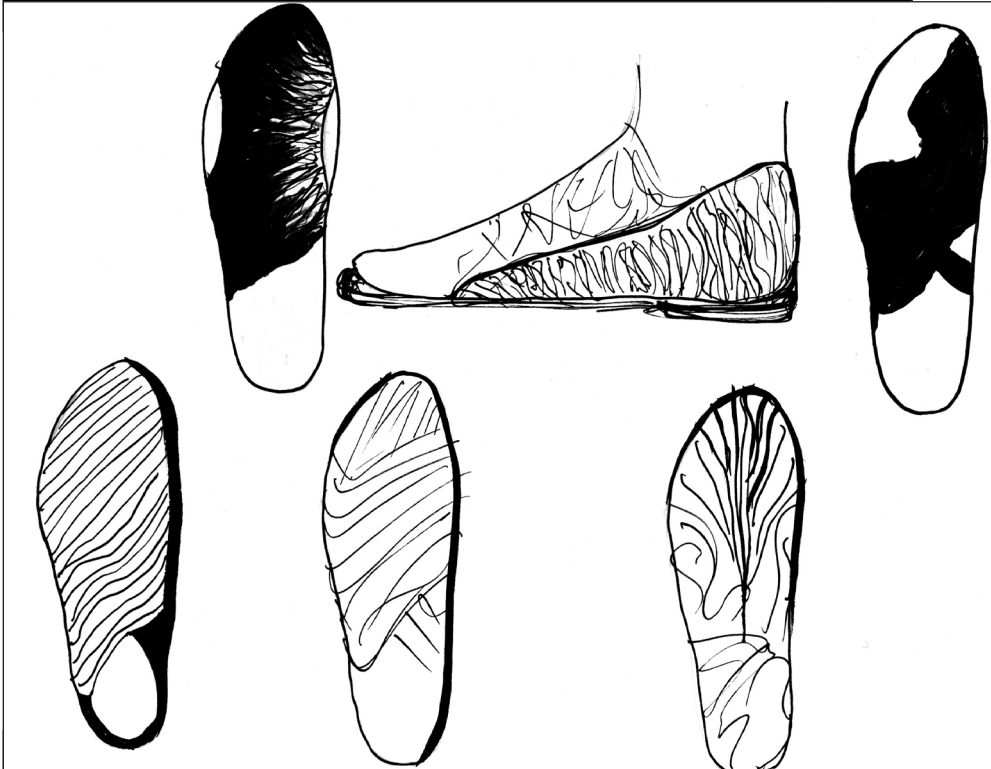
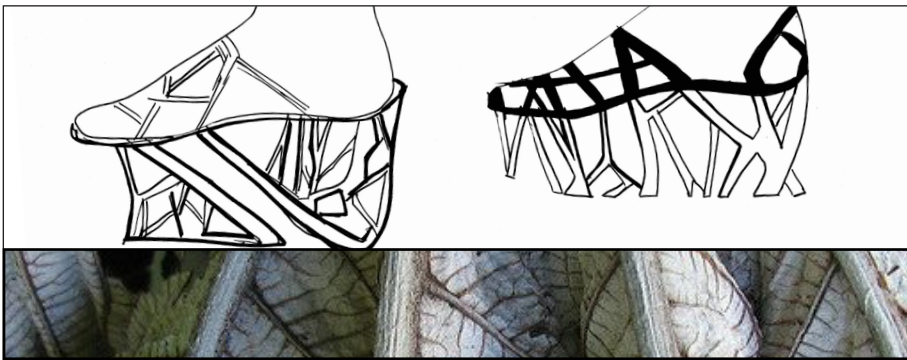
Kreeka templi sammastest ja ajaloolistest jalanõudest inspireeritud sandaalid on valmistatud ainult naturaalsest materjalidest.

Juhendaja: Marika Jylhä

Konsultant: Sirle Rohusaar

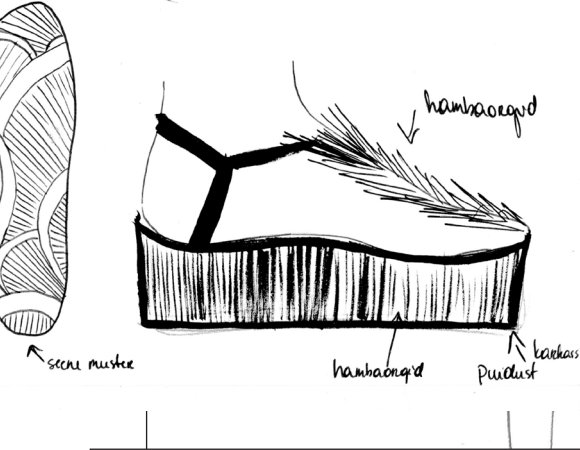
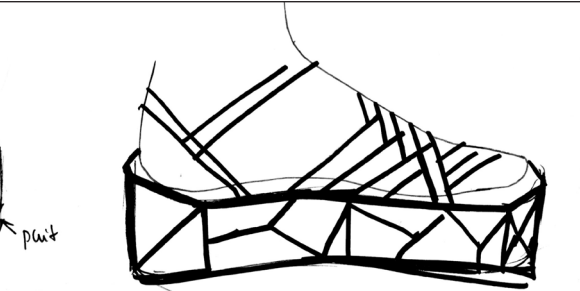
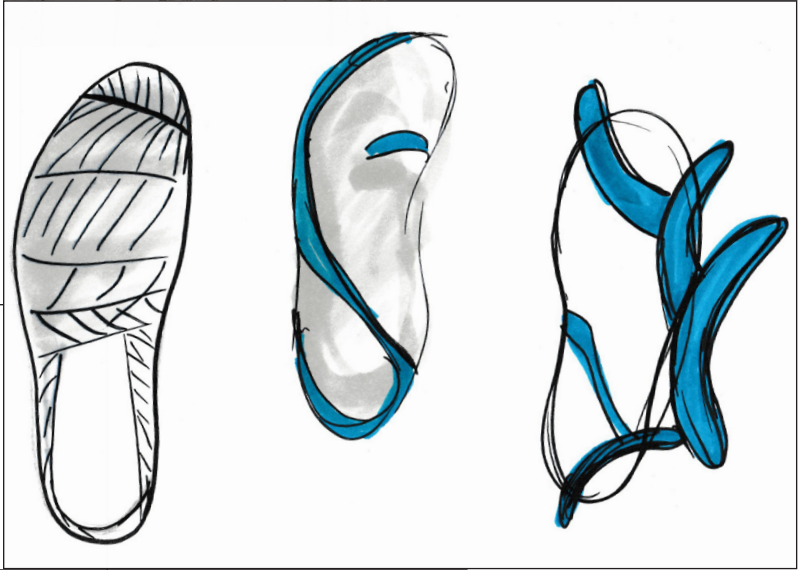
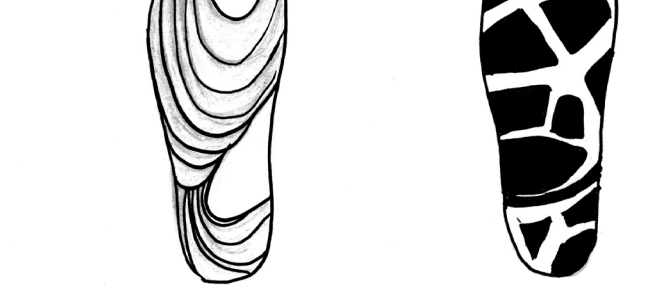
2018





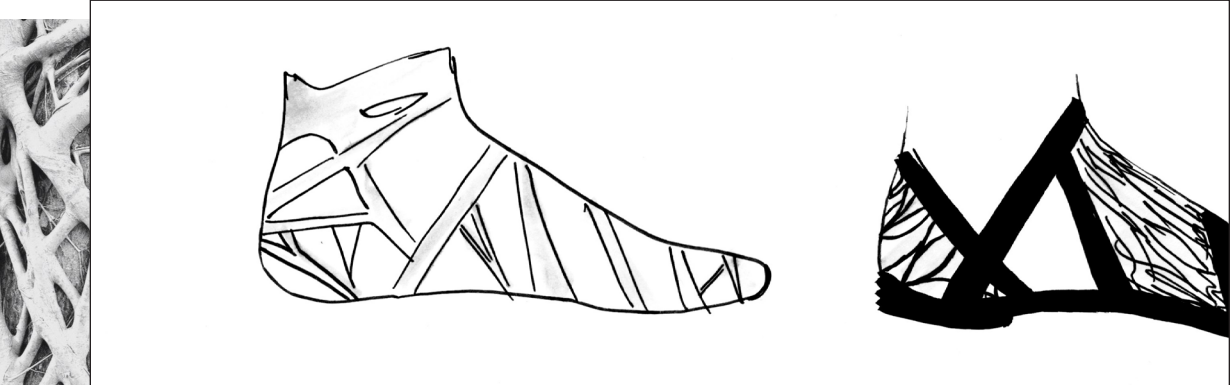
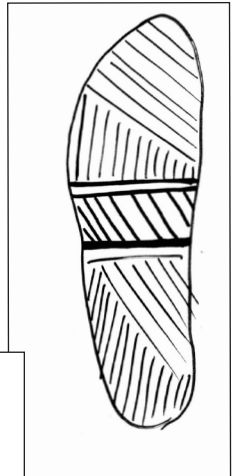
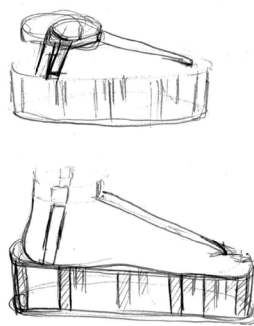
ELYMUS VISANDID

Fotod: Pinterest



saagida, lihnda
 murela
 is, kinnitus
 haga

• töödelda
 vntew laluga
 või vahaga



MY GRAINAWAY

Lõikelise konstruktsiooniga peakate;
puuvill, lina, takjapael, kumm.

Migreen on kuues töövõimet piirav haigus maailmas. Statistika järgi kannatab iga seitsmes inimene migreeni käes, kusjuures naised enam kui mehed. My Grainaway on migreeni sümptomeid leevendav peakate avaldades survet valupiirkonda.

Juhendaja: Jaana Päeva

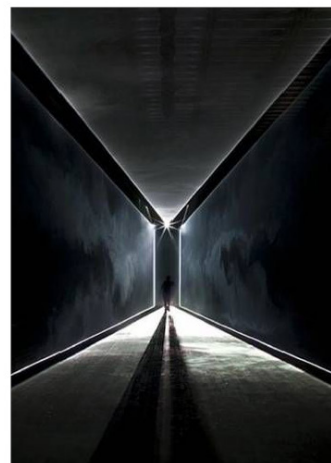
Konsultant: Sirle Rohusaar

2019









Fotod: Pinterest

ÜLEÕLAKOTT

IGAKS PÄEVAKS

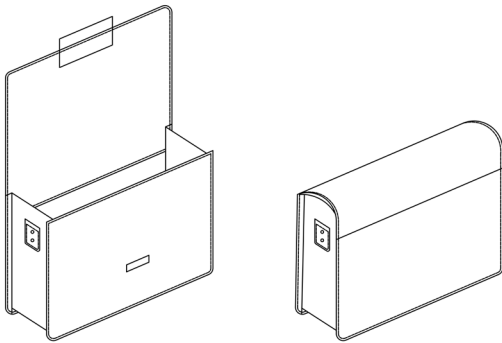
Kott väiketootmiseks

Praktiline kott igapäevaseks kandmiseks kasutades kauakestvaid materjale, sest oled seda väärt iga päev.

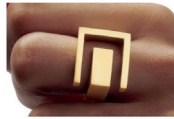
Juhendaja: Marve Riisalu

Konsultant: Sirle Rohusaar

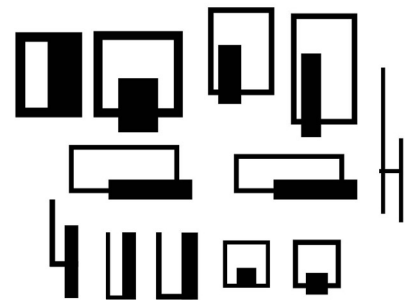
2020



inspiratsioonipilt Saint Laurent Lulu bag kotkinnisest



inspiratsioonipilt ettekinnitust Angela Hubel sõrmusest



KOTI KINNISE IDEE OTSING

35 aastane
kahe lapse ema
geoloogiainstituudis
osakonna juhataja
elab äärelinnas



Väärtustab

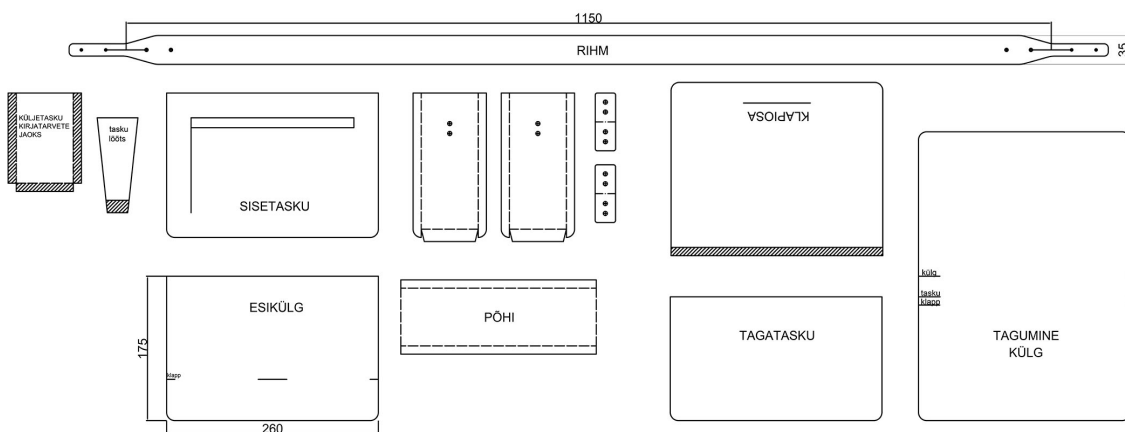
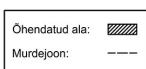
- aega oma perega
- mugavust
- praktilisust
- kvaliteeti
- klassikalist disaini

Huvid:

- lugemine
- looduses viibimine
- klaveri mängimine
- *body balance*

Olukorrad, milles viibib:

- töökohtumised
- laste viimine kooli
- poeskäik
- jalutuskäik



„LAULDUD SÕNA”

VELJO TORMIS

Poolnahkköide; kitsenahk, nepaali paber, fooliumtrükis tiitel, värvitud plokilõige.

Lauldud sõna on nagu kaanekergitus põhjatu, kuid rammusat turvast täis lauka sisse. See on võimalus privaatset ja intiimselt tutvust teha Veljo Tormise elu ja mõttemaailmagaläbi temaloomingu. Temakoorimuusika on modernne, kuid üdini ürgne ja jõuline.

Köide on loodud naturaalne ja puhas, kasutades maalähedasi toone ning taimekiududega paberit, et anda edasi regilauludele omast lihtsat, kuid hingelähedast ja ürgset tunnetust. Regilaule lauldi ikka heina tehes, maad kündes või veekogu äärel.

Juhendaja: Eve Kaaret

2018



KES NAERU KARDAB,
SEE PEERU KOOLEB

Valmiskaaneline köide; kliistrikalingur,
tähelaoga fooliumtrükk, värvitud plokilõige.

Anna aga minna – kritselda, pritselda, joonista ja
lollita. Ainult rõõm, lust, nauding ja nali ajab naerma.

Juhendaja: Eve Kaaret

2017



Kes nägu pädab,
see peetu kooleb.

„NIMED, SÕNAD, NÕIAMÄRGID”

Täisnahkköide; taimparknahk, kuumtöötlemine, ažuur,
käsitsi maalitud plokilõige, pimetrükk klišeega.

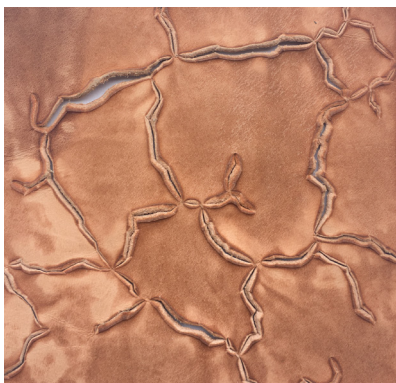
Lapsena võtad vastu kõike, mida sulle pakutakse. Aga
mis siis, kui see, mis sulle pakutakse on täis uluvat
tühjust? Kas kuivanud pinnal läheb seeme idanema?

Juhendaja: Illu Erma

Konsultant: Eve Kaaret

2018

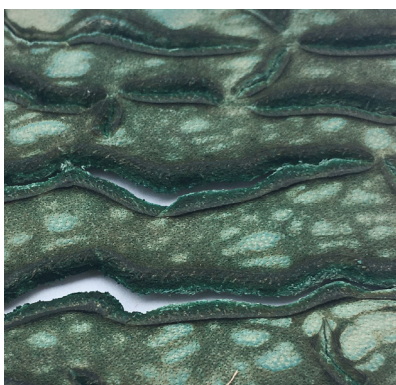
NIMED, SÓNAD, NÓIAMÁRGID



kuumutatud ažuurne
taimpark



kuumutatud ažuurne
taimpark



kuumutatud ažuurne, käsitsi
värvitud taimpark



kuumutatud ja kuumutamata
azuurne taimpark



valge värv mustal taimpargil



azuurne, niisutatud taimpark



„KOPAVANA”

Pikapisteline köide;
taimparknahk, lamevool, puruvool.

Kopavana on elukas, millega minu vanaisa hirmutas oma jonnivaid lapsi. „Kui laps jonni ei lõpeta, tuleb kopavana, pistab ta kartulikotti ja veab endaga kaasa niiskesse keldrinurka ning pistab nahka.”

Kopavana lugu sündis esimesel aastal mütoloogiliste olendite anatoomia aines, kus vanaisa loost lapsi korrale kutsuda, kasvas välja tõeline dokumenteeritud mütoloogiline jutustus. Kaanel on kujutatud Jan van Eyck Genti altari laulvad inglid ja nende vahelt piilumas Michelangelo Caravaggio Meduusa, kes on märganud hirmsat elukat. Raamatu sees kirjapandud lood kopavanast.

Juhendaja: Maiu Rõõmus

Konsultant: Eve Kaaret

2017



KOPAVANA

KOLLEKTSIOON

Vaakum-märgvormimine;
freesitud ja treitud puitkonstruktsioon;
taimparknahk, seanahk, vasika karusnahk, puit, kett,
mööblirullikud, nahast ja puidust rattad, mänguauto.

Kopavana kotikollektsioon koosneb neljast liikuvast kotist. Kollektsioon sai alguse Novelty projektist, kui valmis puidust ratastega järelveetav kott.

Juhendaja: Karin Kallas

Konsultandid: Mihkel Arold ja Sirle Rohusaar

2018-2019











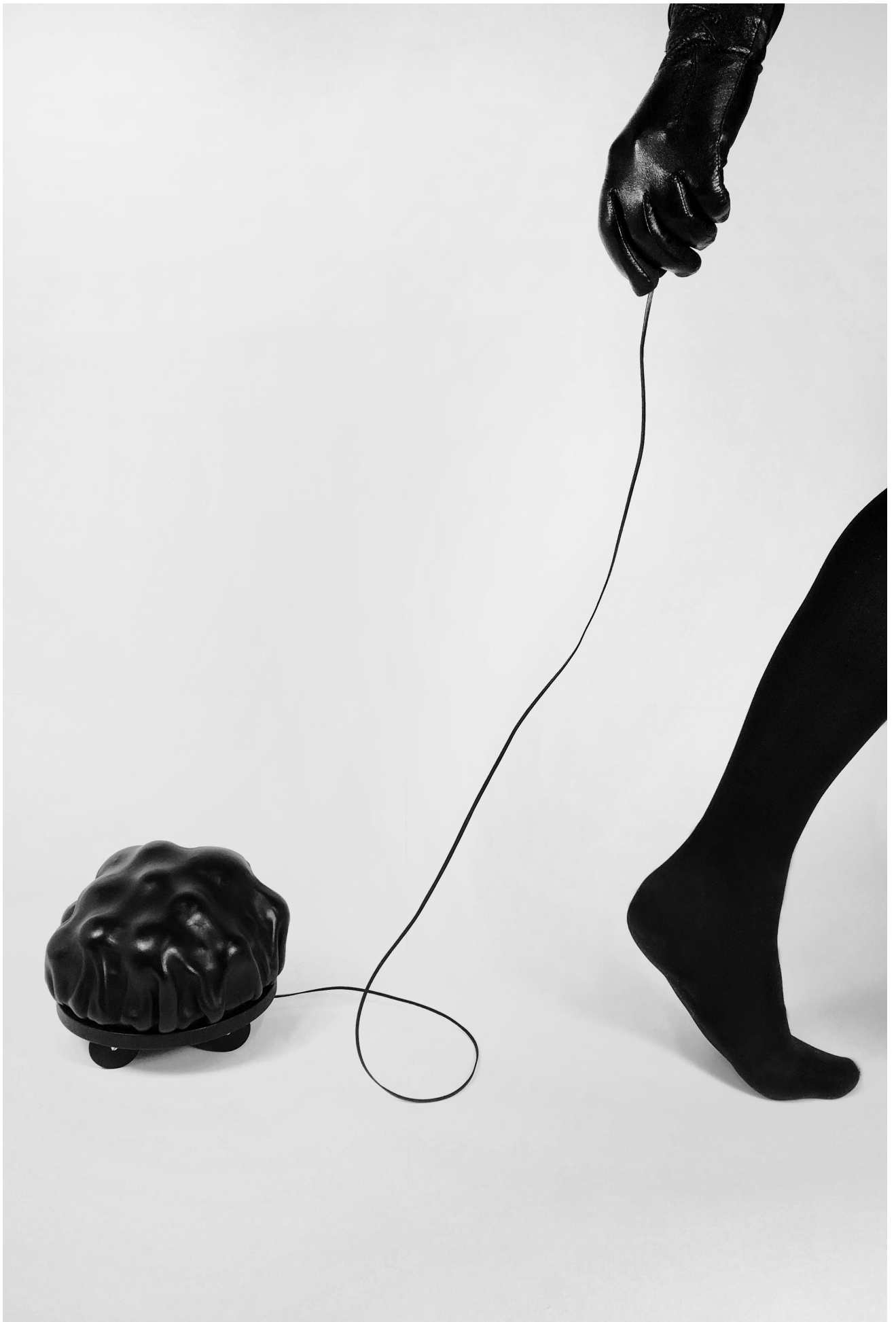


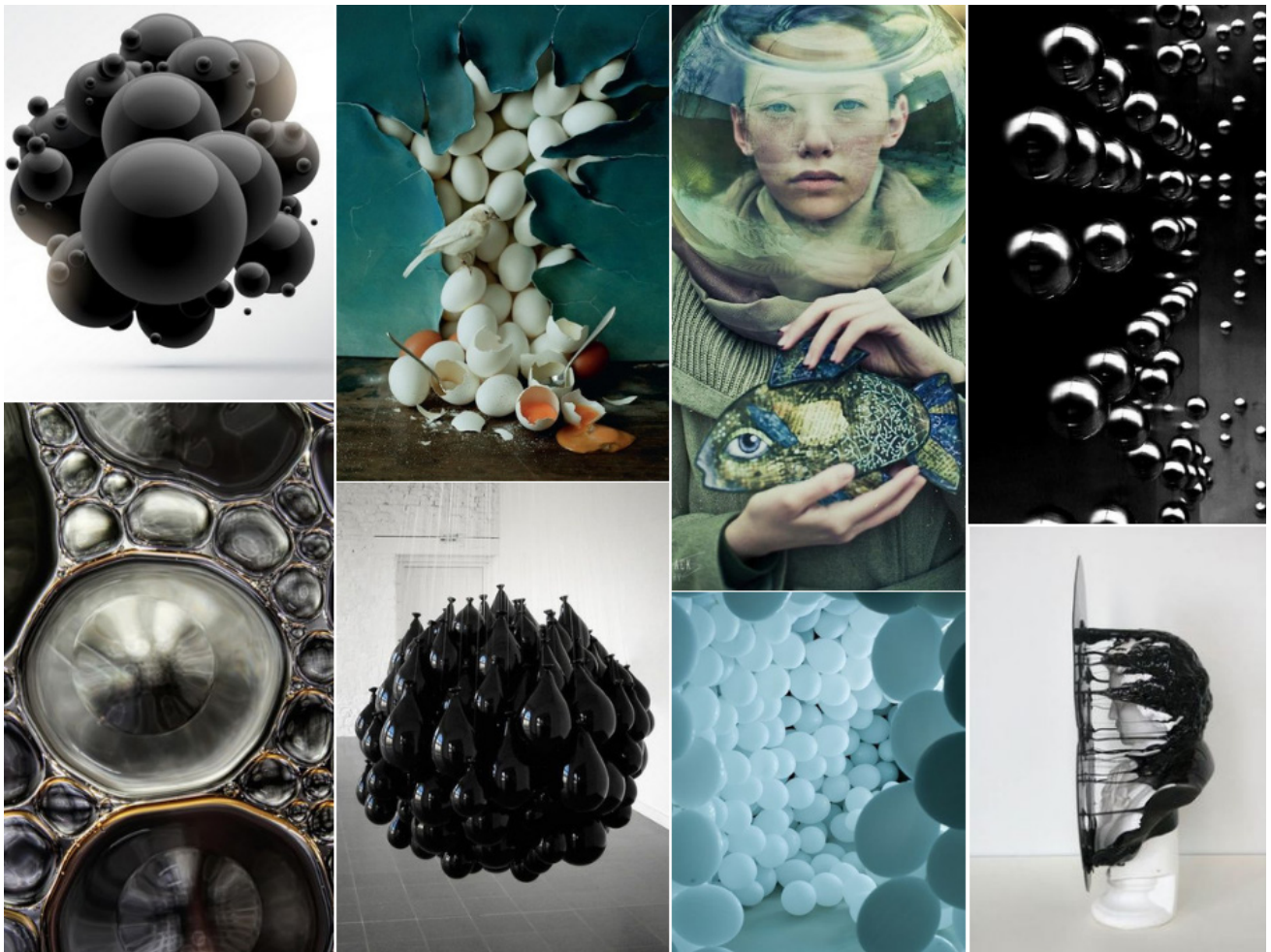


KOPAVANA

KOLLEKTSIOON

Elamine pole mitte valem, vaid ülesannete lahendamine, lahenduste otsimine ja nende valemiteni liikumise tee. Elamine on kogu aeg mingisuguses kokkusobimatuses, sest just see puuduolek on otsingute eeldus. Tõrkeni jõudes aitab algusesse minek. Avades oma lapsepõlve laeka, leiad, et seal läbielatud sündmused ja vestlused saadavad meid ka täiskasvanuna.





Fotod: Pinterest

KOPAVANA MEELEOLU KOLLAAŽ JA TÖÖPROTSESS



puidust treitud
poolkeradest ja
vineeralusest vorm



märgvormimine



vaakumvormimine



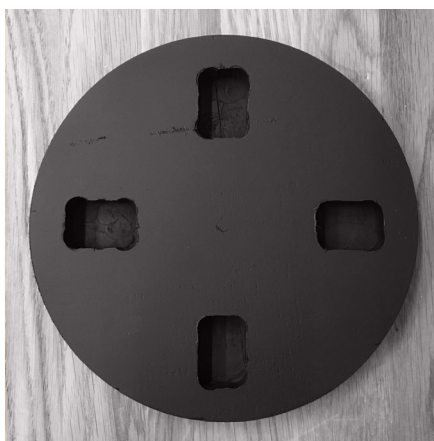
puidust freesitud ja
treitud alus



märgvormitud nahk ja
treitud alus



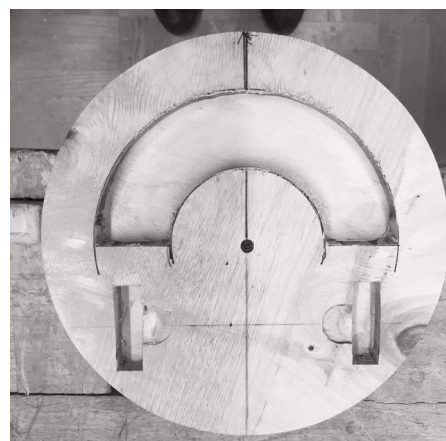
aluse katmine nahaga



freesitud süvendid
mööblirullikutele



freesitud süvend
mänguautole



freesitud süvendid
nahast ratastele

KUI SEINAD

RÄÄGIKSID...

Koptiköide;
taimparknahk, märgvormimine.

Külalisteraamat Eesti Kunstiakadeemia avatud akadeemiale. Kõitedisainis on kasutatud EKA koridorides jooksva aktiivseina motiivi, mis on pressitud taimparknahale CNC freesitud alumiiniumpaadiga.

Tarbeköide tellijale

Juhendaja: Marta Moorats

Konsultant: Eve Kaaret ja Lennart Mänd

Fotod: Karin Kallas

2019





toonitud silikoon papil



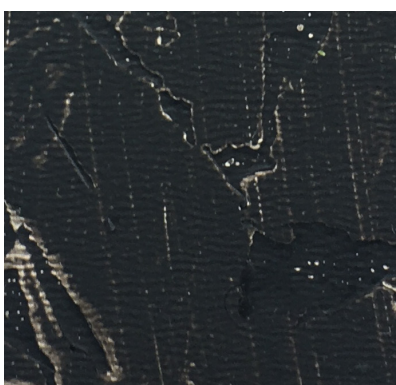
toonitud silikoon kalinguril



märgvormitud taimparknahk



toonitud silikoon paberil



must silikoon kalinguril



värvitud puidust liistud



„MINE METSA”
VALDUR MIKITA

Prantsusköide; käsitsi värvitud taimparknahk, kasekoor,
naelad, klišeega fooliumtrükis tiitel, saagimine,
lihvimine, toonimine.

„Lühikese ajaga on Eesti maastikest kadunud kaunid
ja suurejoonelised metsavaated. Neid tuleb nüüd
tikutulega otsida. Maastik on muutunud inetuks. Ja
kui kaob metsavaade, kaob ka see hingekeeli puudutav
metsatunne, tekitades paljudes inimestes irratsionaalse
kaotuse tunde.” - Valdur Mikita

Juhendaja: Lennart Mänd

Konsultant: Eve Kaaret

2019







„SPLIIN”

KUNSTNIKURAAMAT

Õmbluseta liimköide;
kalingur, aerosoolvärv, šablooniga tehtud tiitel.

„Pilt, mida inimene maailmast näeb, on fragmentaarne, kaootiline, hakitud tükkideks, mida siis teadvus lakkamatult nii unes kui ilmsi terviklikuks narratiiviks kokku üritab panna. Et inimesele mõte tekiks.”

- Olle Lauli

Juhendaja: Lennart Mänd

Konsultant: Eve Kaaret

2020



Meeli Vreimann

SPLIIN

TALLINN
2020

SPLIIN
© Meeli Vreimann

Kunstnikuraamatu koostanud Meeli Vreimann
Käsitsi köitnud Meeli Vreimann

Juhendajad: Lennart Mänd ja Eve Kaaret
Eesti Kunstiakadeemia
2020

1 / 2

U	13M	6F
II	3C	24X
I	10J	13M
I	5E	26Z

ROCKET I



bdhfs iqkv mzpar ua



dyhmq preny mutfx

„EESTI
RAHVARÕIVAD”

Poolnahkköide; vasikanahk, kalingur,
valebinded, tähelaoga fooliumtrükis tiitel.

Tellimustöö parandada kuuekümnendatest pärit
raamatu sisulehed, valmistada uued kaaned ning mapp
mustrilehtede ümber.


Konsultant: Eve Kaaret

2019




CURRICULUM VITAE

MEELI VREIMANN

 sünniaasta: 1994

KONTAKT

 meeli.vreimann@gmail.com

 +372 53 896 687

ENESETÄIENDUS

2017 - 2019 Türi Muusikakool
viili ja viola eriala

OSKUSED

Microsoft Word 

Adobe Indesign 

Adobe Photoshop 

HARIDUS

2017 - Eesti Kunstiakadeemia
Disainiteaduskond
Nahakunst
aksessuaari- ja köitedisain BA

2013 - 2017 Tallinna Tervishoiu Kõrgkool
õendus BA (cum laude)

2001 - 2013 Türi Ühisgümnaasium

TÖÖKOGEMUS

2017 - 2019 Stella Soomlais Studio, meister

02.2017 - 07.2017 SA Tallinna Lastehaigla, õde

09.2015 - 02.2017 SA Tallinna Lastehaigla, abiõde

10.2014 - 09.2015 SA Tallinna Lastehaigla, hooldaja

01.2014 - 07.2014 SA Ida-Tallinna Keskhaigla,
hooldaja

OSALEMINE NÄITUSTEL

13.03.2020 Vormituvastus
(ARS Kunstilinnak, Tallinn)

27.02. - 21.03.2020 Nahk on ehe?
(Galerii Noorus, Tartu)

25.05. - 21.08.2020 Kasvav TASE'20 veebinäitus

25.09. - 17.10.2020 Scripta Manent VI
(Eesti Kunstiakadeemia galerii,
Tallinn)

Loominguline töö sünnib suures osas läbi mõtete vahetuse.
Ma tänan õppejõude ja lähedasi, kes mulle sellel teekonnal toeks on
olnud nõu ja jõuga.
Aitäh!