

KODU JA KARISTUSASUTUSE PIIRIL- REHABILITATSIOONI TOETAV KESKKOND NOORTELE

Autor: Sandra Goroško
Juhendajad: Kaja Pae, Edina Dufala-Pärn
Konsultant: Silver Sternfeldt



NARKO- SURMADE PEALINN

Eesti on Euroopas narkootikumidest tingitud surmade edetabelis 1. kohal.

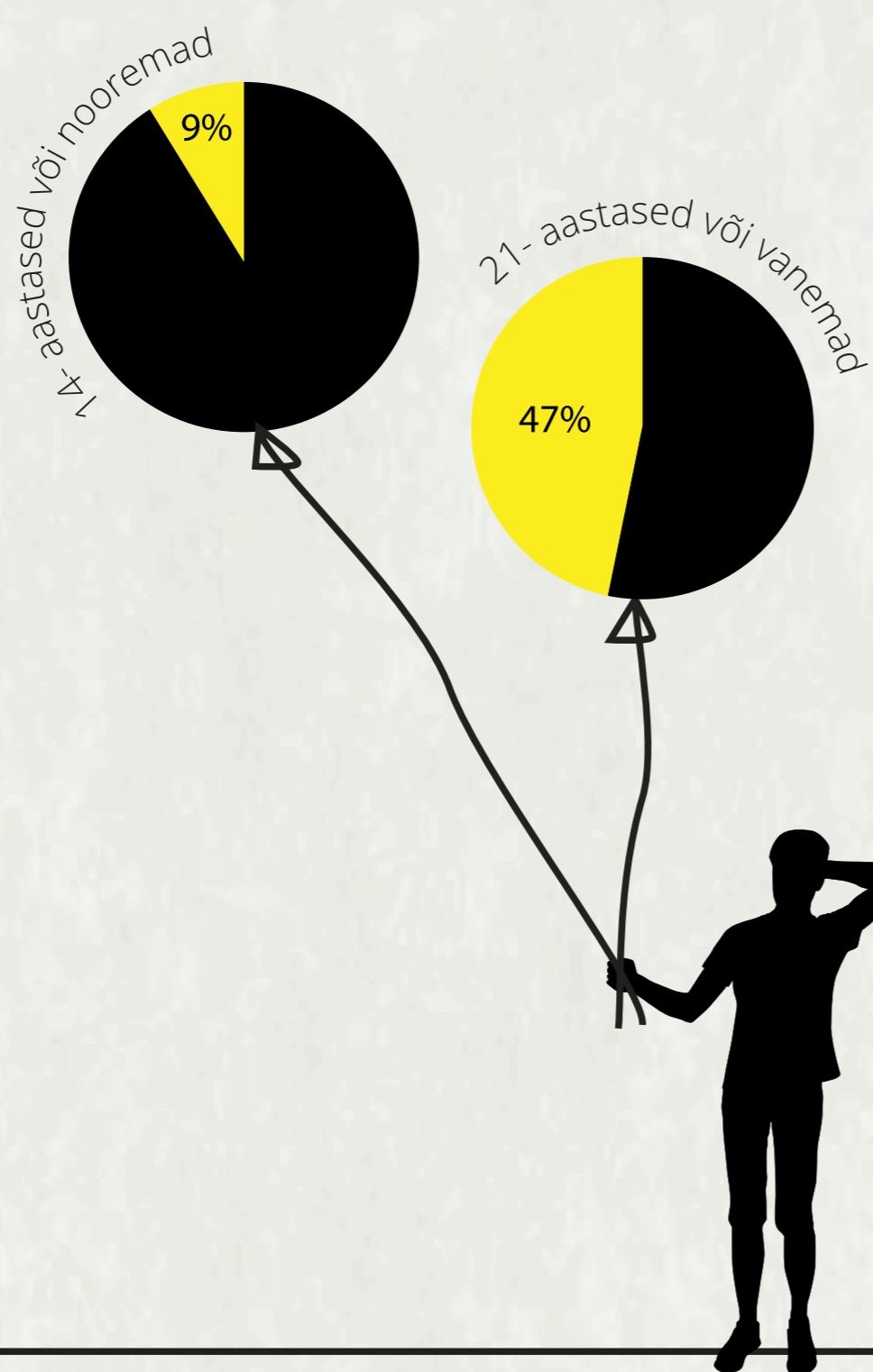
ALUSTAME VARAKULT

Eestis on iga kolmas 11-aastane laps alkoholi proovinud.

Ligi pooled 15–16 aastastest noortest on proovinud narkootilisi aineid.



STATISTIKA



PEAME SEKKUMA VARAKULT

Alla 14-aastasena alkoholi tarvitama hakanutest satuvad 47% hiljem elu jooksul alkoholisõltuvusse.

Alustades alkoholi tarbimisega vähemalt 21-aastaselt, langeb sõltuvusse vaid 9%.

TÖÖ EESMÄRGID

SIHTGRUPP

Lapsed, kes on sõltuvusprobleemide või käitumishäirete tõttu juba sattunud rehabilitatsiooniasutusse.

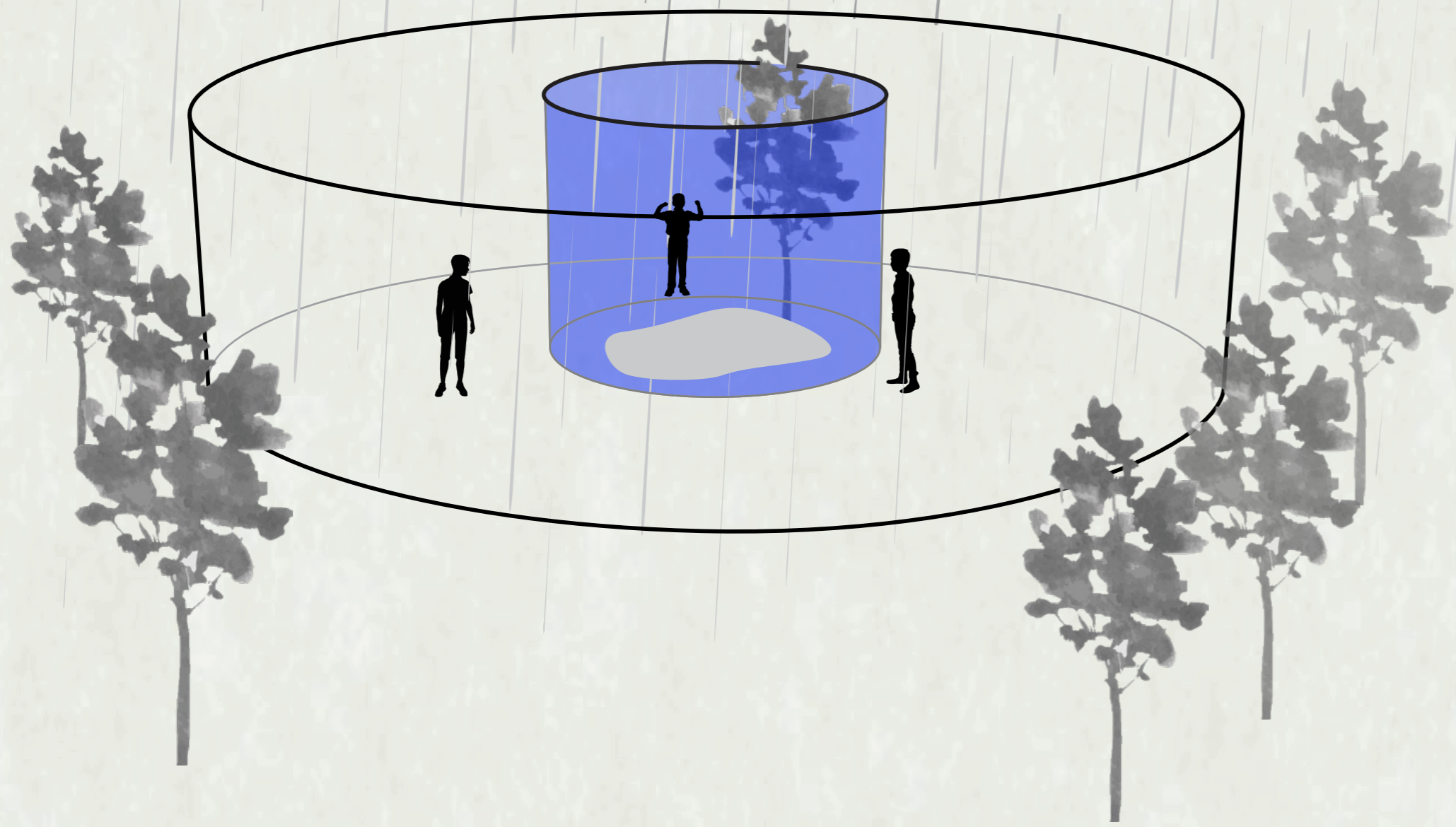
EESMÄRK

Pakkuda neile rehabilitatsiooni toetavat keskkonda, mis muudaks kohanemise lihtsamaks ja soosiks paremaid tulemusi.

KÜSIMUS

Kuidas on võimalik pikemaajalisel rehabilitatsiooniprogrammil viibivaid lapsi ja noori mõjutada läbi neid ümbritseva ruumi nii, et nende kohanemine oleks lihtsam ja tulemused edukamad?





LOODUSEL ON RAHUSTAV, TAASTAV JA STRESSI MAANDAV MÕJU

Juba vaade loodusele läbi akna, kunstlikult tekitatud aiad/rõdud/terassid või pelgalt looduspildid võivad avaldada positiivset mõju. Lisaks puude ja roheluse visualiseerimisele võib võrdväärse stressi maandava faktorina kasutada ka vett. Kuna kinnises rehabilitatsiooniasutuses ei ole enamasti võimalik tagada kinnipeetavatele vaba ligipääsu loodusesse, siis tuleks need mõjud mõnel muul viisil nendeni viia.

▲ VIHMA

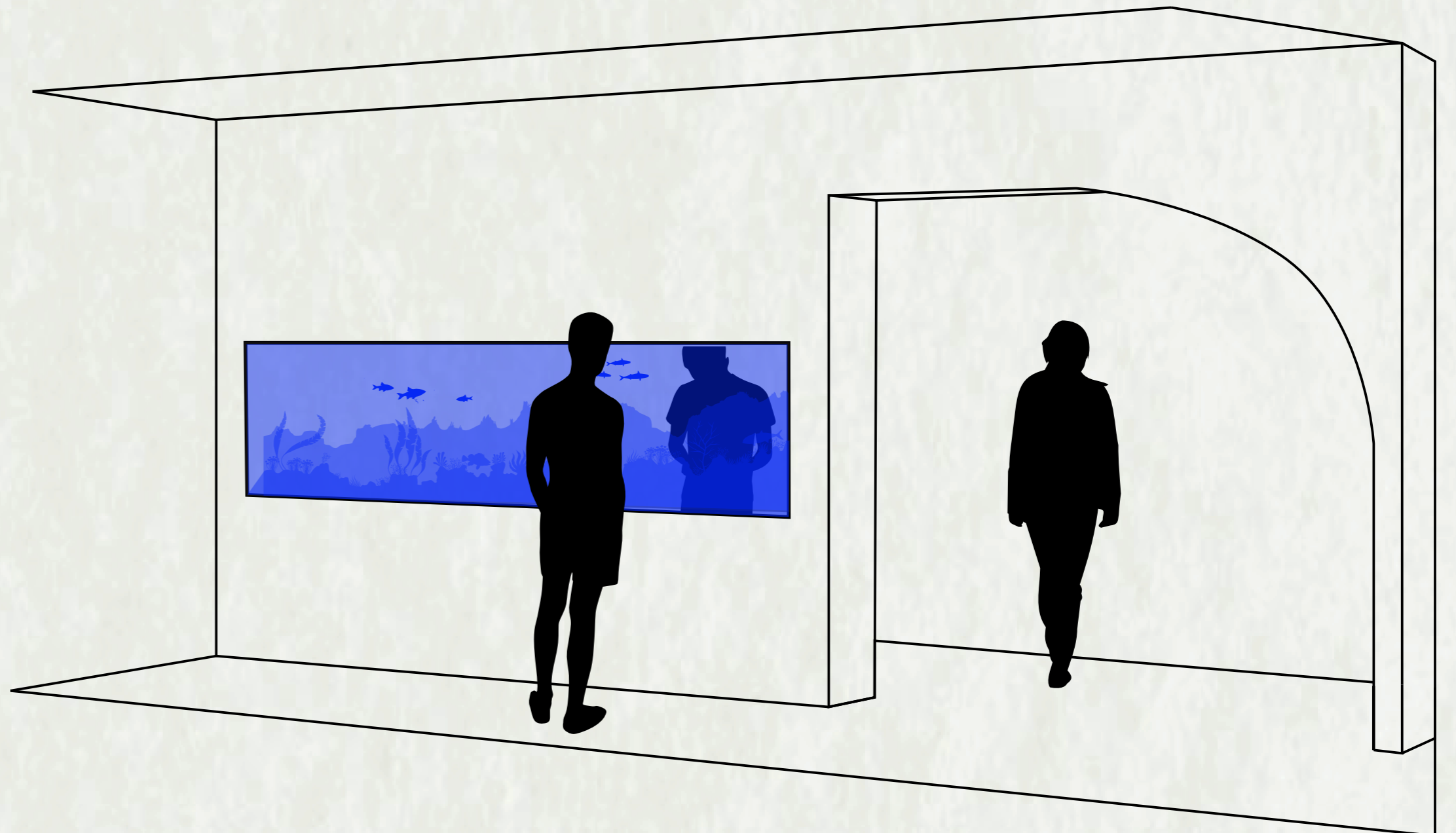
MIKS? Vesi on nähtav silmale, kuulda kõrvale ja vett on võimalik ka katsuda. See teeb temast võimsa elemendi, mis tekitab paremat tujut ja enesetunnet.

KUIDAS? Rehabilitatsiooniasutusse võiks luua võimalikult palju looduslike vaateid välja. See aitab osa saada naturaalsel moel ka vee positiivsest mõjust, läbi vihma. Eskiisil on kujutatud lisaks akendele ühe võimalusena avatust hoone keskel siseaia kujul. Toimivad ka terrassid ja rõdud.

AKVAARIUM ▶

MIKS? Biofiilne disain innustab kasutama vett ja toob välja, et erinevad stiimulid ruumis aitavad kaasa looduse rahustavale ja stressi maandavale mõjule.

KUIDAS? Loodust, vett, taimestikku ja liikumist on akvaariumites. Seda on võimalik tuua ruumi erinevates mõõtmetes. Integreerides akvaarium vaheseina, muudab see ruumi avatumaks ja läbinähtavamaks.

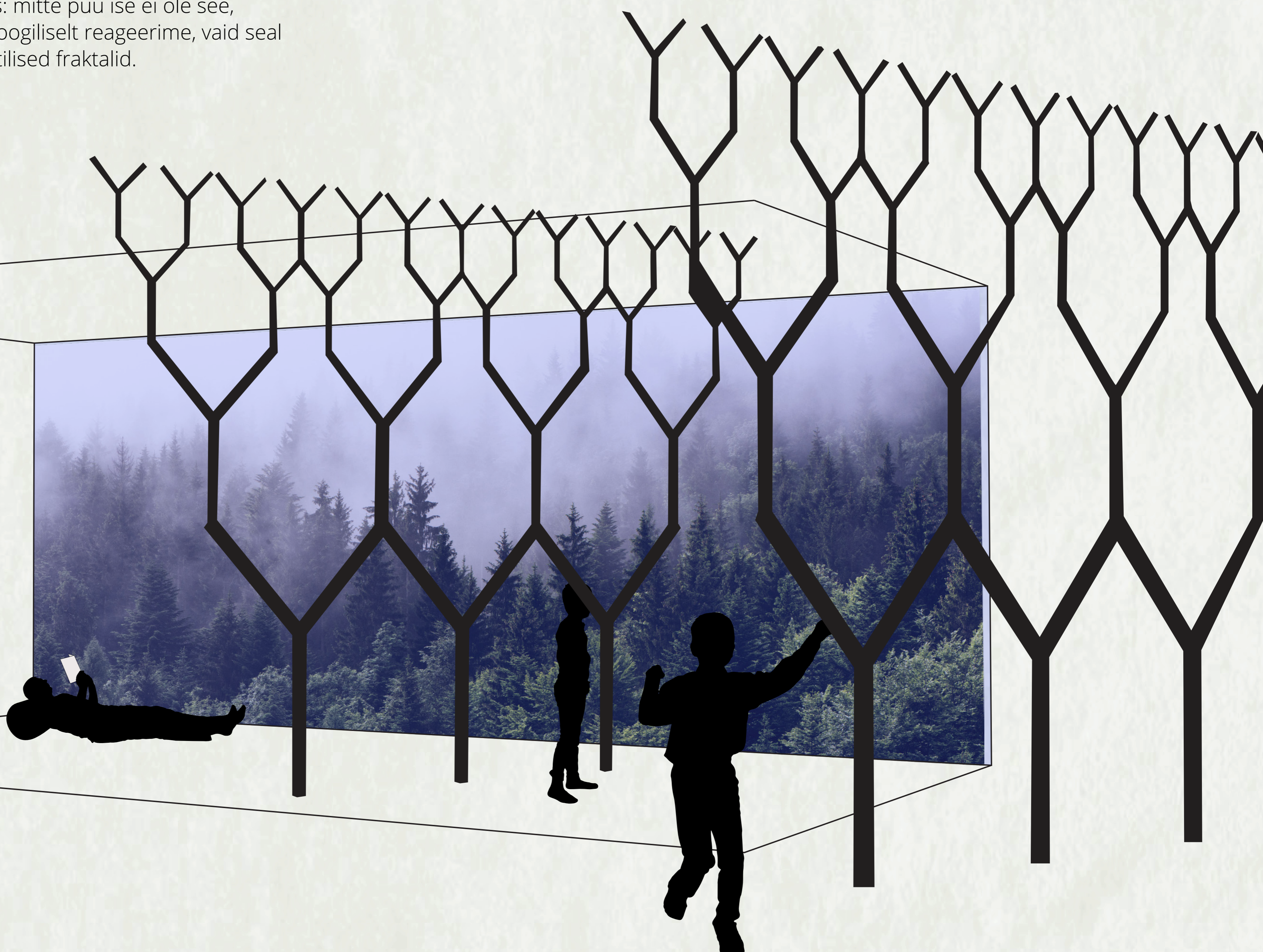


LOODUSE TAASTAVA MÕJU ÜHEKS PÕHJUSEKS ON FRAKTALID

Fraktalid ehk ühe geomeetria kordused erineval skaalal on põhjuseks, miks loodus on rahustav. Lihtsalt väljendades: mitte puu ise ei ole see, millele me psühholoogiliselt reageerime, vaid seal esinevad matemaatilised fraktalid.

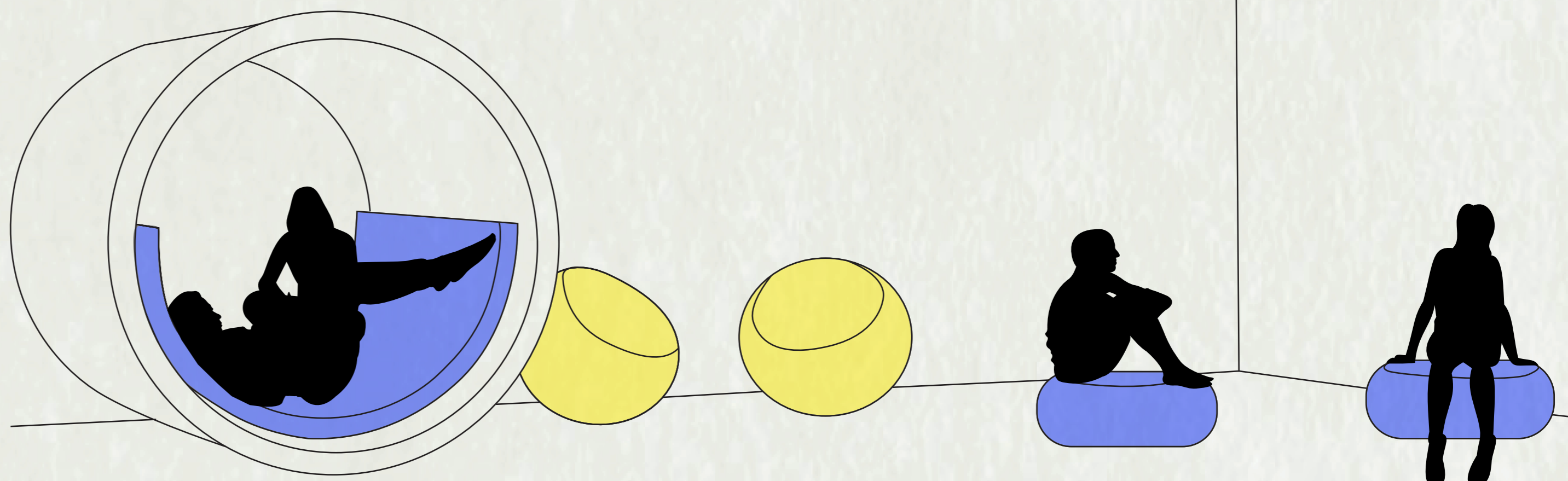
▼ FRAKTALID RUUMIS

Fraktaalne geomeetria võib olla esindatud ruumis läbi mitmete lahenduste. See võib olla ühetasapinnalise tapeedina seinal, vaibal, mööbli kujul või ruumijagajana.



KURVILINE MÖÖBEL SOOSIB POSITIIVSEID EMOTSIOONE

Ümaram ja kurvilisem mööbel soosib sooje emotsioone: õnnetunnet, rahulikku meelt ja lõõgastumist. Nende kasutamist toetab ka biofiilne disain, kus tuuakse välja ovaalsed ja torujad vormid. Hea on kasutada nii arhitektuuris, kuid ka mööbli-disainis kaari, võlve ja kupleid. See võib kõlada suursuguselt ja sakraalselt, kuid sellised vormid esinevad ka looduses, näiteks meekärjes, erinevate koorikute, pesade ning kaljuste maastike näol.



▲ KURVIKAS MÖÖBEL

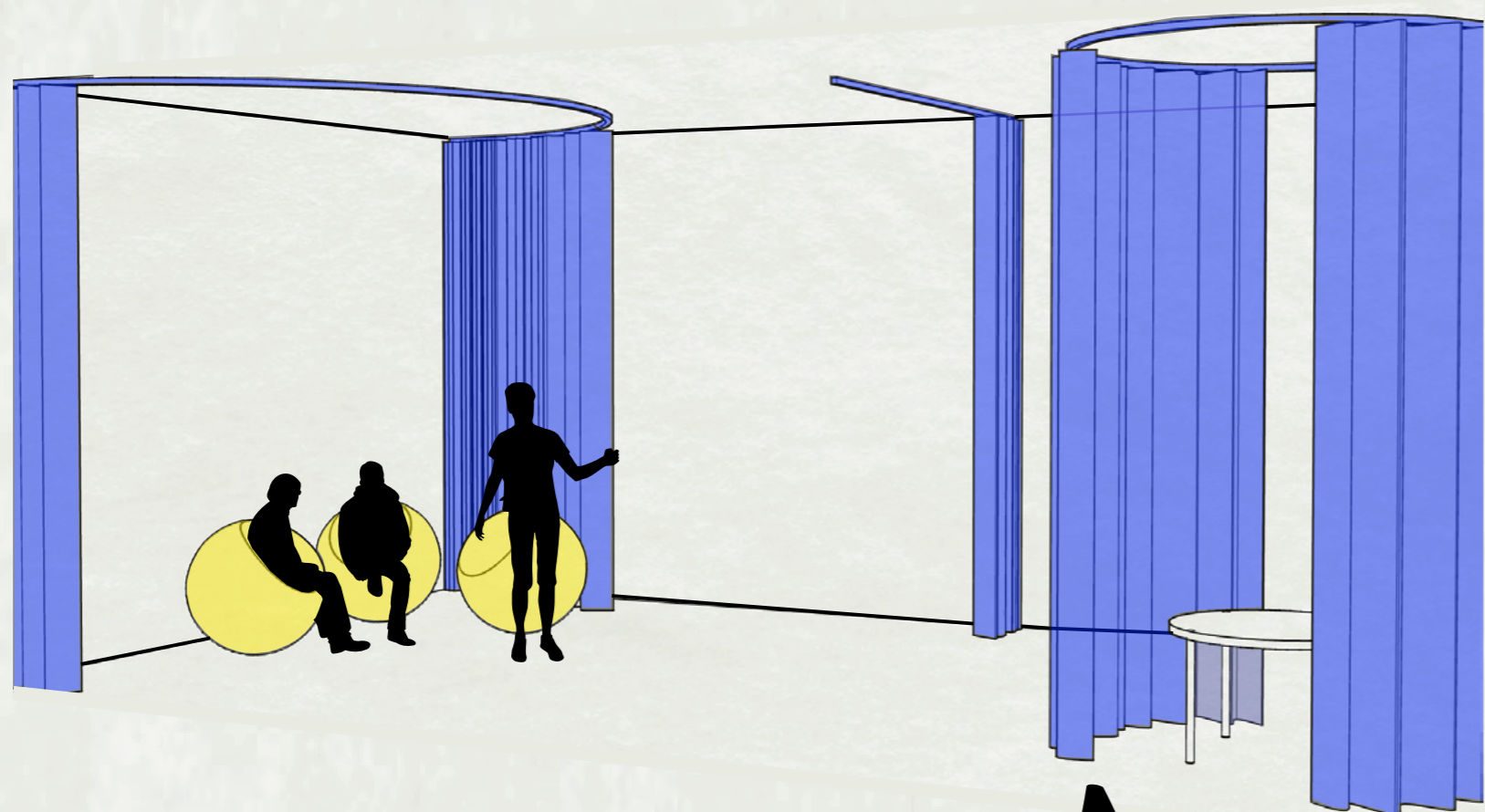
MIKS? Ümarate vormidega mööbel soosib rahulikku meelt ja on inimestele tihti meelepärased.

KUIDAS? Võimaluse korral võiks rehabilitatsiooniasutusi disainides teha valikuid pigem pehmete nurkadega mööbli kasuks. Silmas tasub pidada ka võimalust mööbliga tekitada erinevaid tsoone ja pakkuda privaatsemat olemist.



PRIVAATNE JA KOHANDATAV RUUM

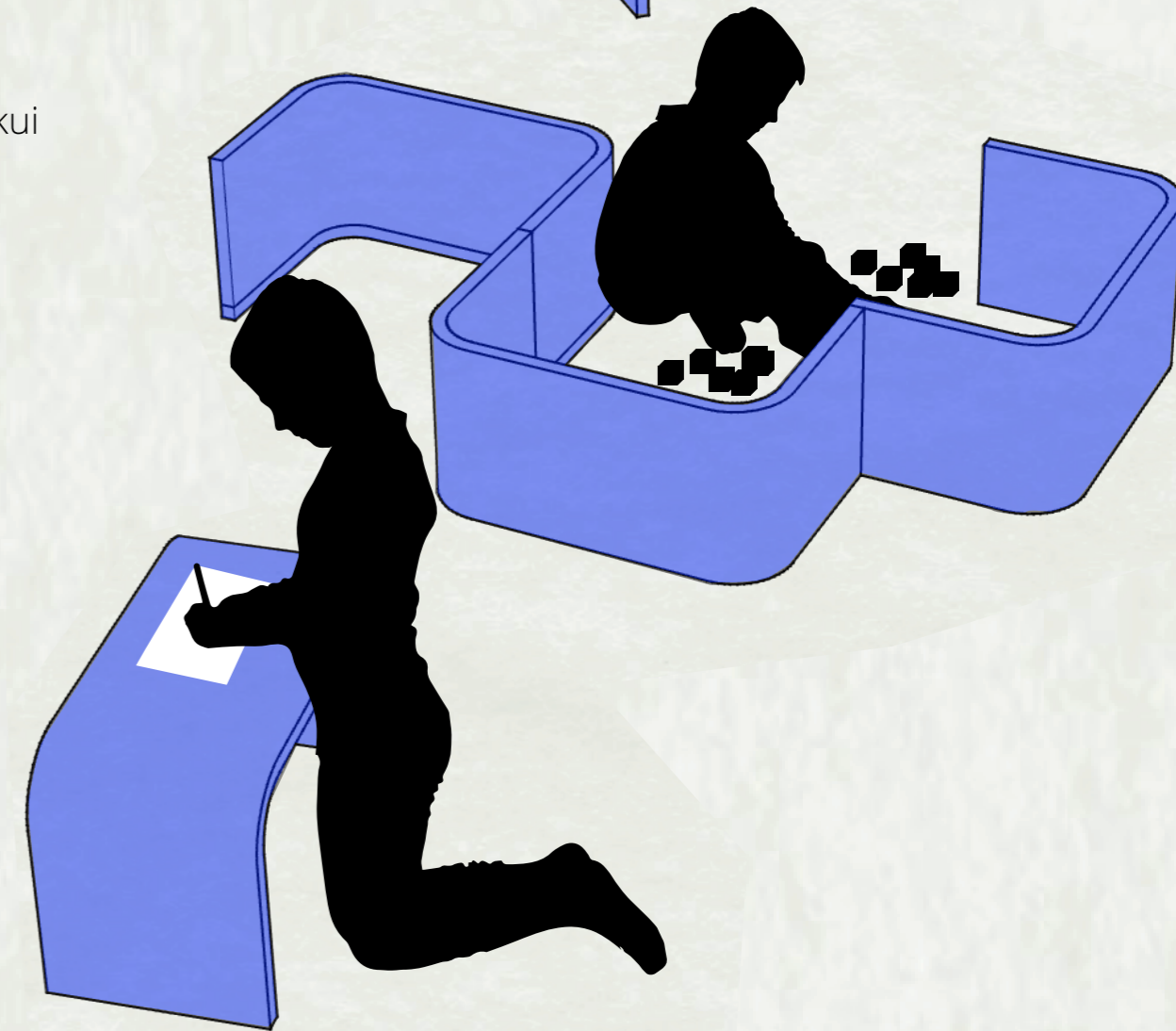
Seda, kui oluline on aeg omaette, teavad paljud omadest kogemustest. Uurimused on näidanud, et privaatsuse ja isikliku ruumi tagamine vähendab agressiooni ja stressi. Rehabilitatsiooniasutuses on koos palju lapsi ja noori ning nende privaatsuse tagamine on äärmiselt oluline.



► MODULAARNE MÖÖBEL

MIKS? Rehabilitatsiooniasutuses võib ühes ruumis viibida kümnekond last ja toimuda samaaegselt mitmeid erinevaid tegevusi. Olukorrad ja vajadused võivad ajas muutuda ning mööbel peaks seda võimaldama.

KUIDAS? Ruumid muudab praktilisemaks kergelt kohandatav mööbel. Näiteks erinevatest moodulitest ehitatav mööbel lubab end kasutada nii laudade, toolide kui ka eraldajatena. See toetab erinevate tegevuste läbiviimist.



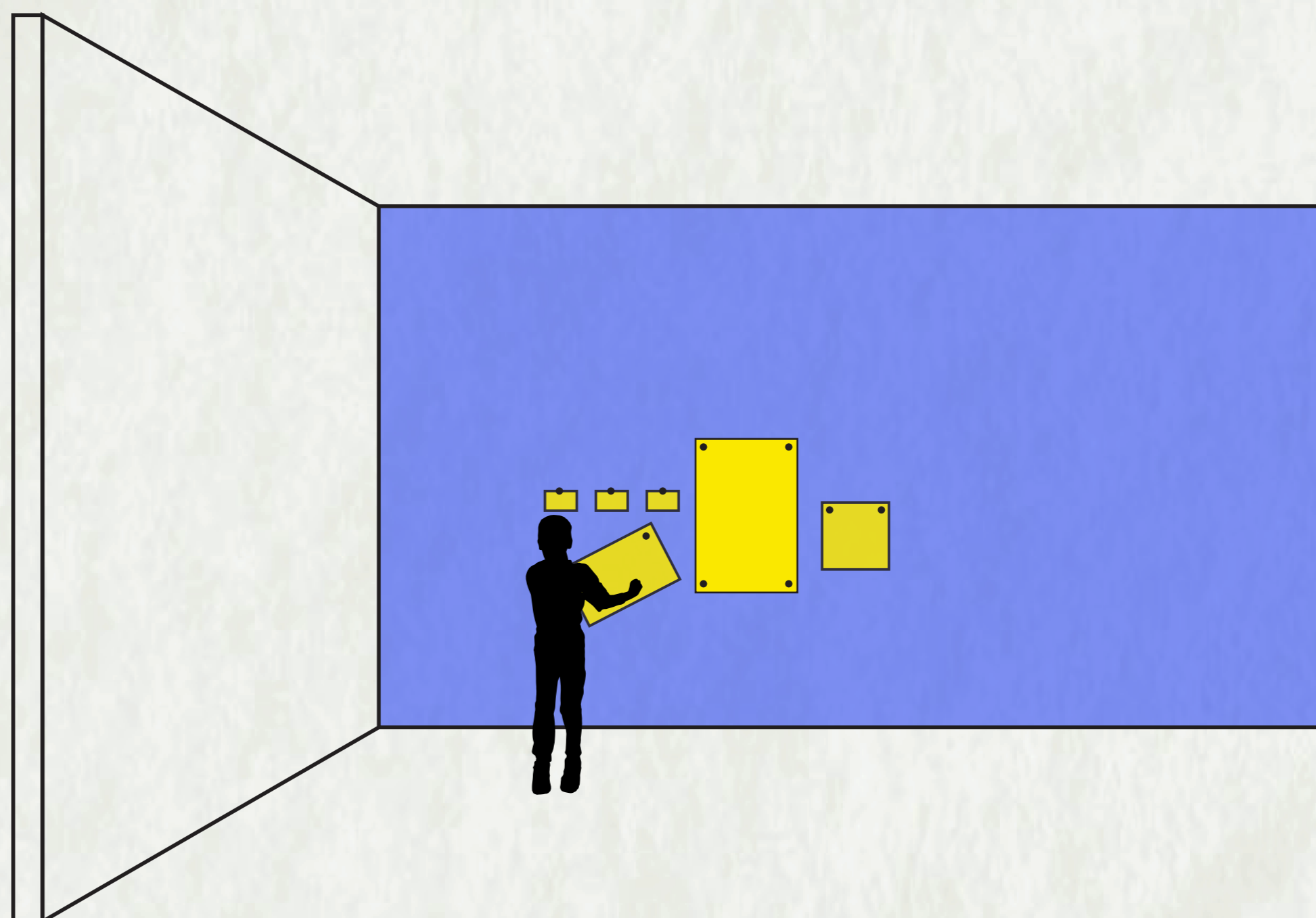
◀ SIINIDEL TEKSTIILID

KUIDAS? Lihtne võimalus ruumijagamiseks on kinnitada lakke siinid ja riputada neile kangad. Siine saab lakke paigaldada erineva kuju ja pikkusega, seega on lahendus kohandatav pea igasse ruumi. Kangaid saab valida erineva läbipaistvuse astmega, nii säilib kasvatajatel ülevaade toimuvast ja ruum säilitab ka õhulisuse.

▼ LAPS KUI RUUMIKUJUNDAJA

MIKS? Vabadus ja valikuvõimalused nii ruumile kui tegevustele avaldavad positiivset mõju käitumisele, sisendades kontrollitunnet ja vähendades agressivsust.

KUIDAS? Üheks võimaluseks neile hääli anda, on lasta neil oma mõtted seinale joonistada või kinnitada plakatite/ joonistuste kujul. Nii tahvel- kui magnetseina annab teha igas toonis ja seda on hiljem lihtne puhastada.

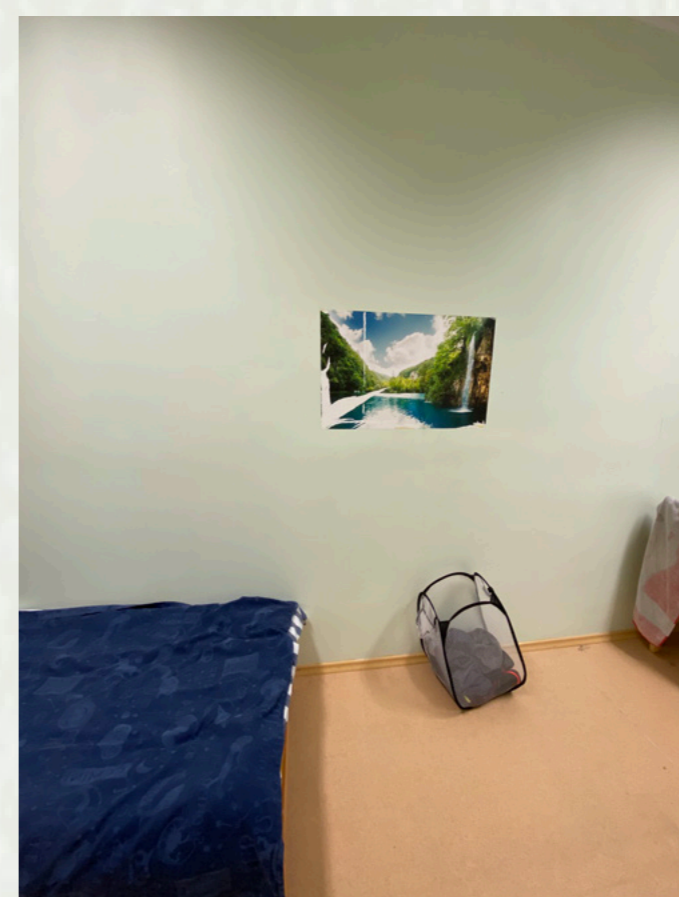


TALLINNA LASTE TURVAKESKUS NÕMME TEE ÜKSUS

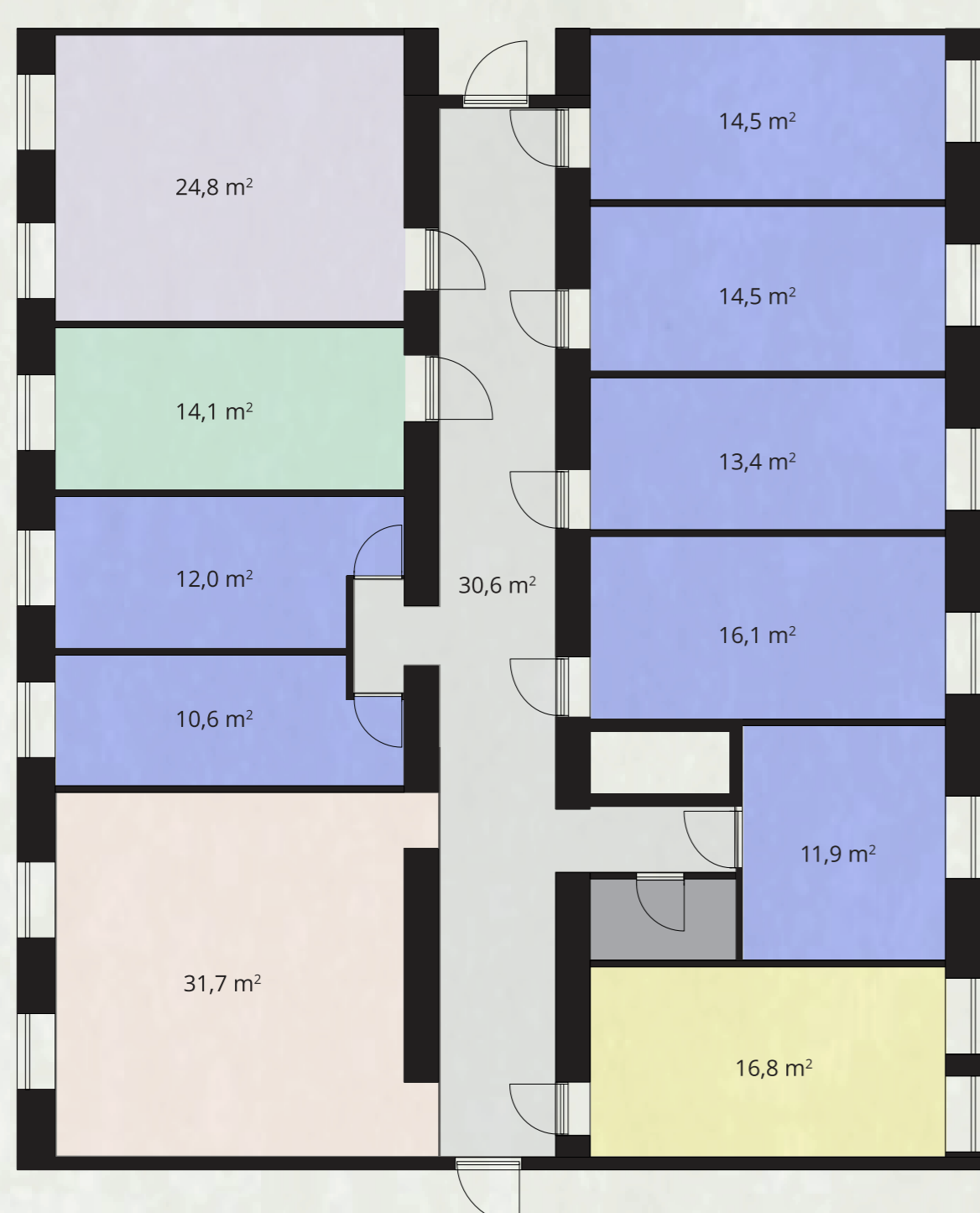
Mitmeid võimalusi laste abistamiseks pakub veel Tallinna Laste Turvakodu. Tegemist on asutusega, mis avas ukse juba 1993. aastal, olles vanim turvakodu Tallinnas.

Antud töö fookuses on Nõmme teel asuv turvakodu, mis on mõeldud sõltuvus- ja käitumisprobleemidega laste taastusraviks. Keskus pakub abi igal aastal 48 noorele vanuses 10–17 eluaastat. Probleemseid lapsi on olnud ka nooremaid, noorim neist vaid 8-aastane poiss.

Keskuse 48 kohta jagunevad võrdselt ära poiste ja tüdrukute vahel. Mõlemad osakonnad jagunevad omakorda kaheks: nooremate ja vanemate poiste/ tüdrukute osakondadeks. Käesoleva töö disainieskiisid on tehtud nooremate poiste osakonnale, kes on siiani tehtud uuendustest väikseima osa saanud.



Allikas: Autori fotod



- magamistuba
- elutuba
- rahnemise tuba
- kasvatajate tuba
- garderoob, tualetid, vannituba
- ladu
- koridor

II KORRUSE NOOREMATE POISTE OSAKONNA HETKEOLUKORD

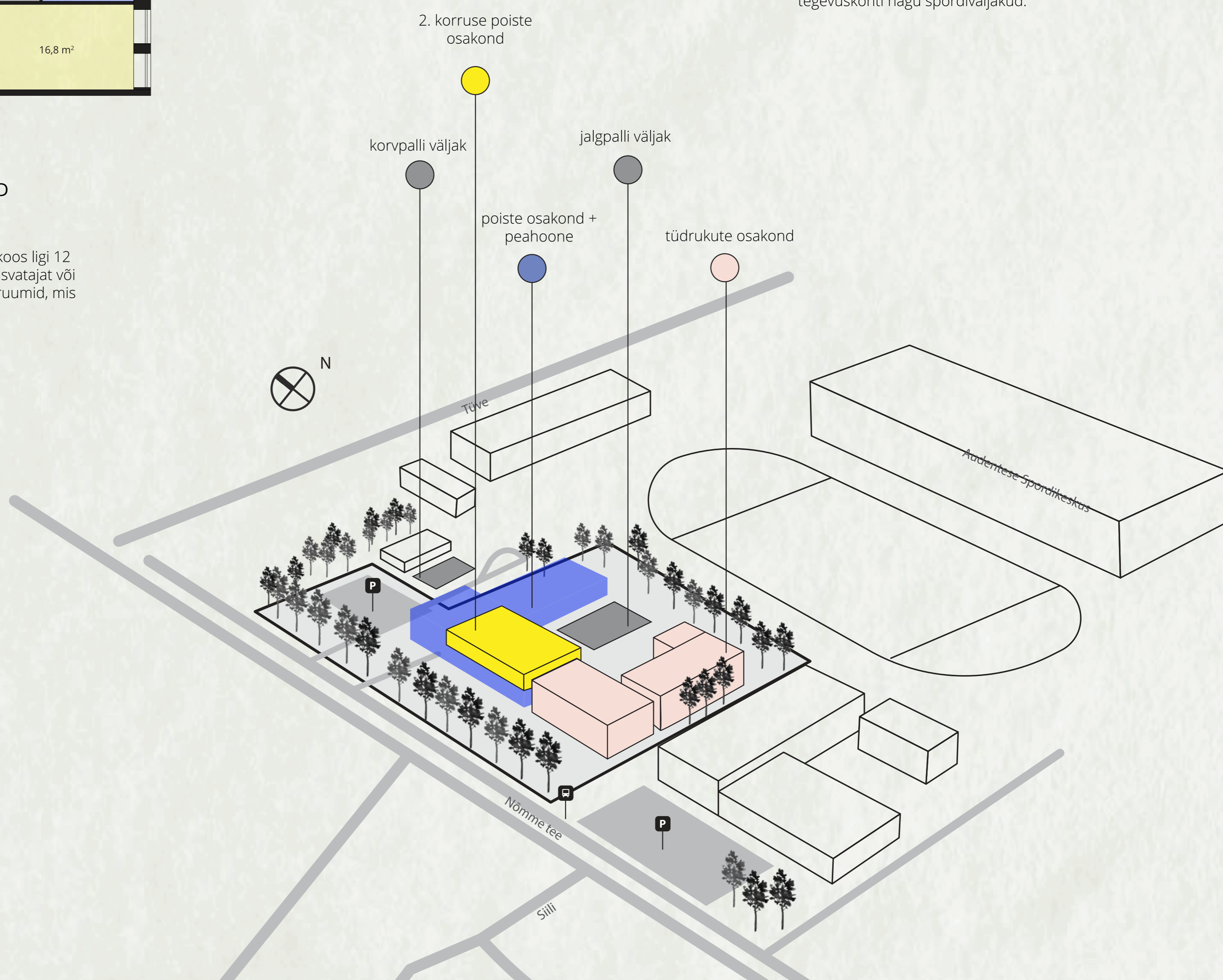
Fotodel on näha Nõmme tee 2. korruse poiste osakonna ruumid. Ülemisel pildireal on kujutatud ühisalad. Vasakult: koridor ja vaated elutoast/ puhkeruumist. Alumisel real on fotodel näha kahekohalist poiste magamistuba.

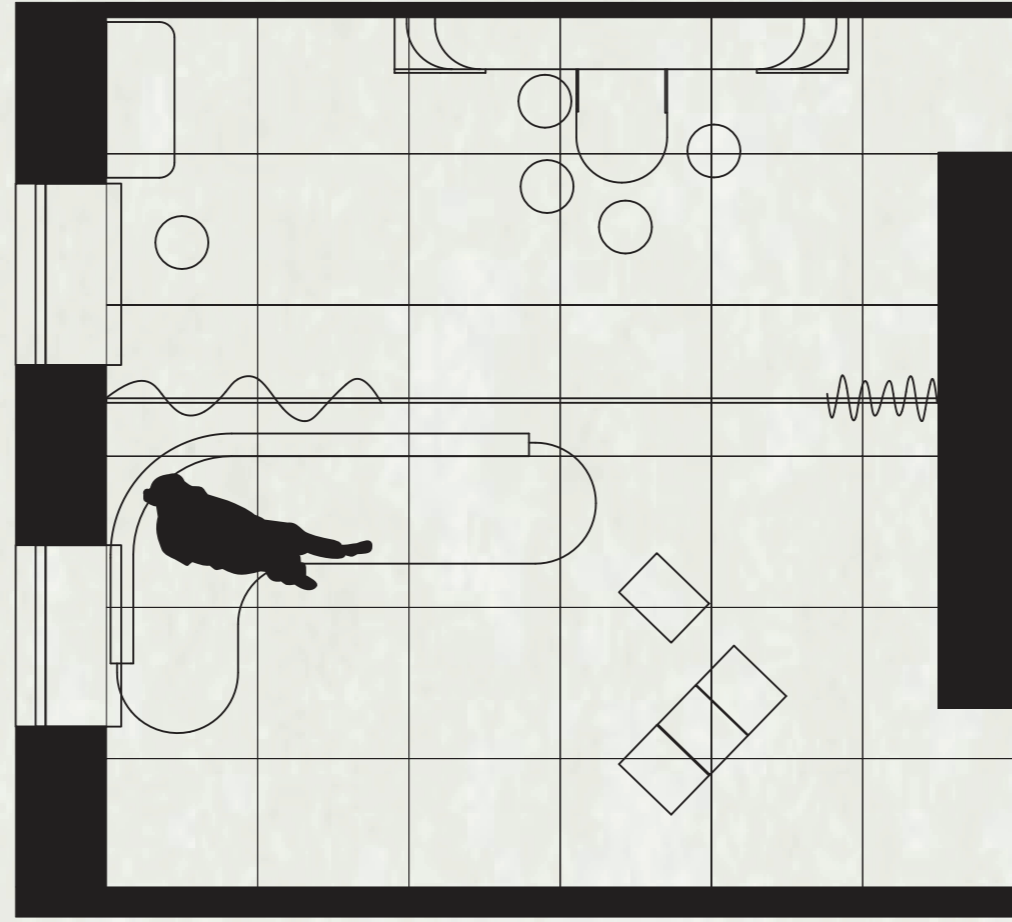
NÕMME TEE KESKUSE ASUKOHA PLAAN

Tallinna Laste Turvakeskuse Nõmme tee üksuse asukoht. Plaanil on näha ka territooriumit ja seal paiknevat tegevuskohti nagu spordiväljakud.

II KORRUSE POISTE OSAKOND 1:100 PLAAN

Ligi 180m² korrusel elab igal aastal koos ligi 12 poissi. Nendega on alati koos 1-2 kasvatajat või sotsiaalpedagoogi. Plaanil on näha ruumid, mis on ühe osakonna kasutada.



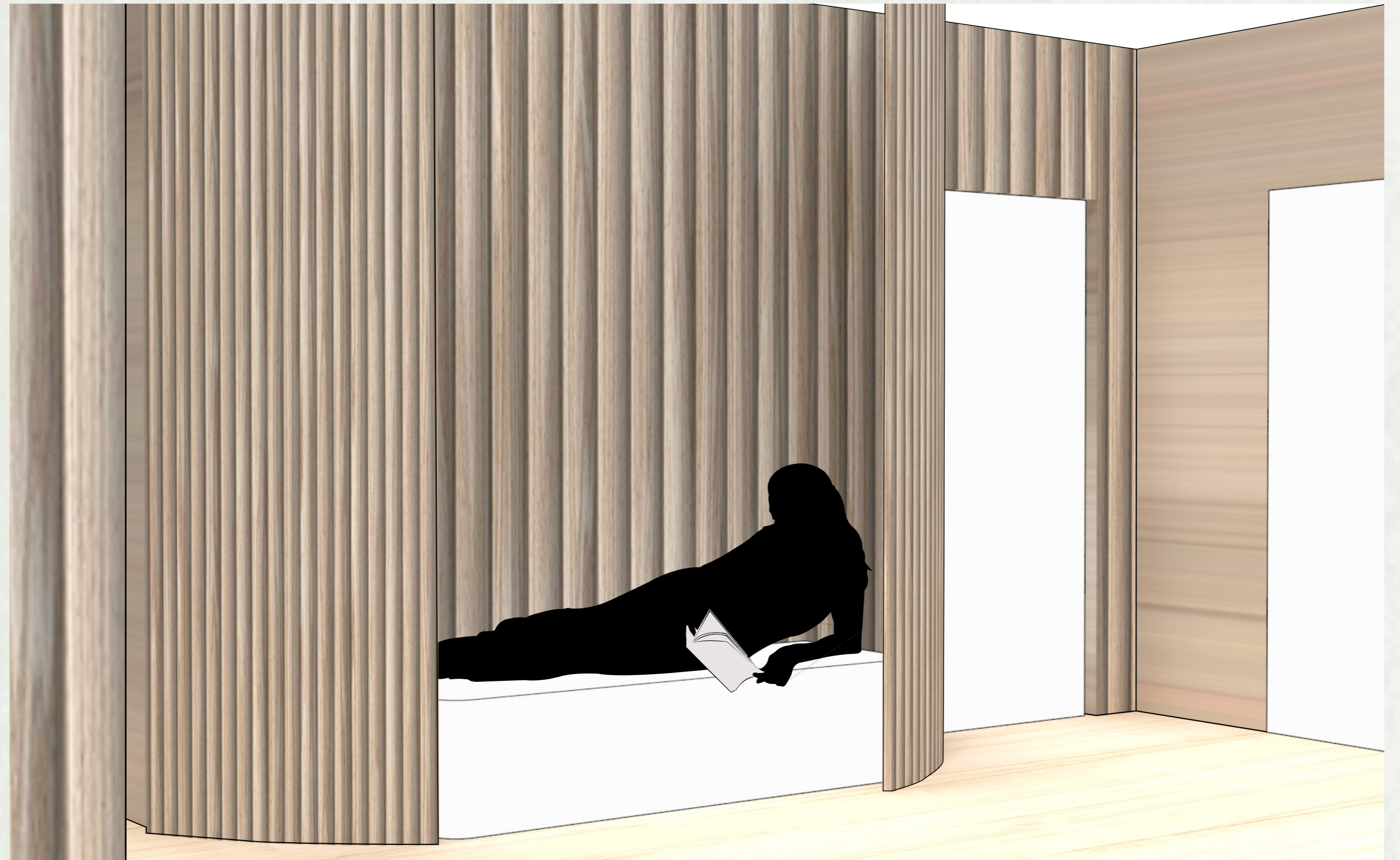
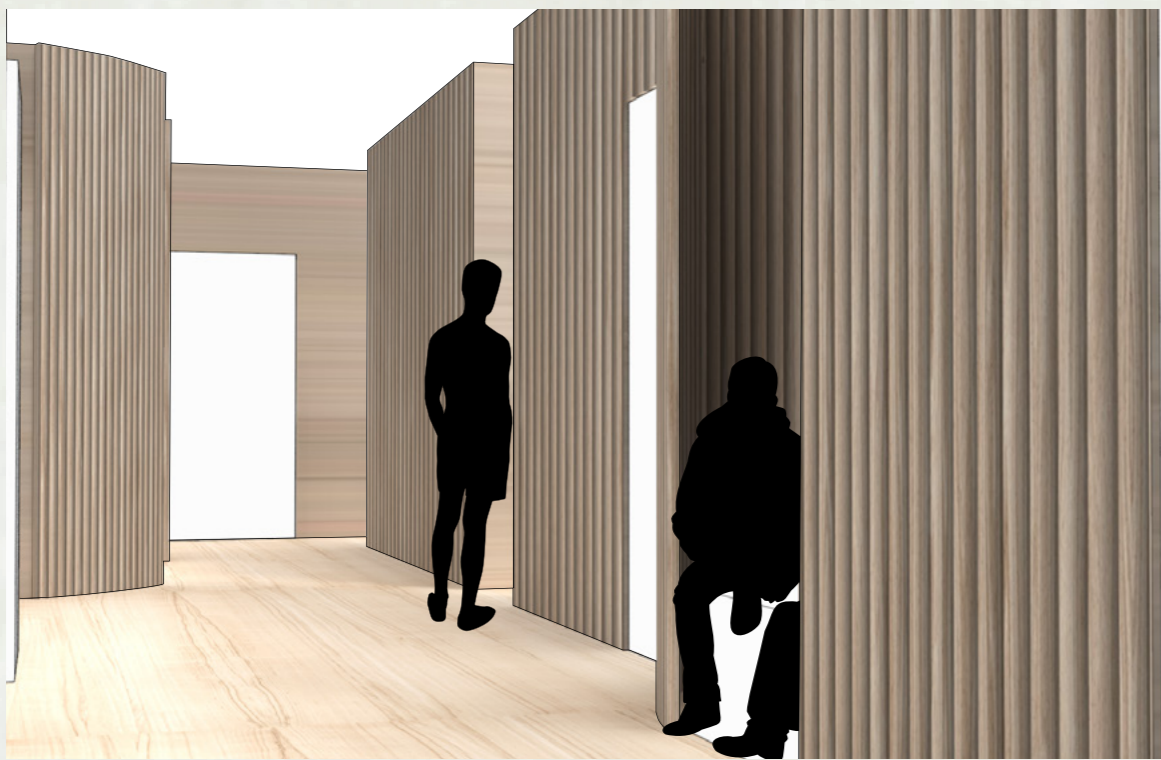


▲ ELUTUBA

Osakonna kõige sotsiaalsemaks ruumiks on elutuba, kutsutud veel ka kui puhkeruum või telekatuba. Siin veedetakse koos aega puhates, telekat vaadates või näiteks lauamänge mängides. Lisaks kasutatakse ruumi ka töötubadeks ja meisterdamisteks.

Toa ümberdisainimisel lähtusin sellest, et ruum oleks paindlikum ja avatum erinevatele tegevustele. Siinidel jooksvate õhuliste tekstiilide abil on võimalik jagada tuba, kumiline mööbel soosib sooje emotsioone ja materjalides on lähtunud naturaalsusest.

◀ ELUTUBA, PLAAN 1:50

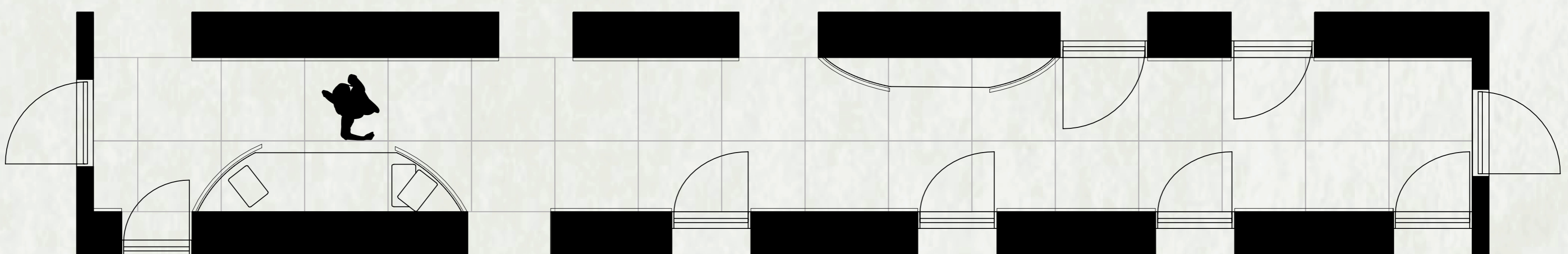


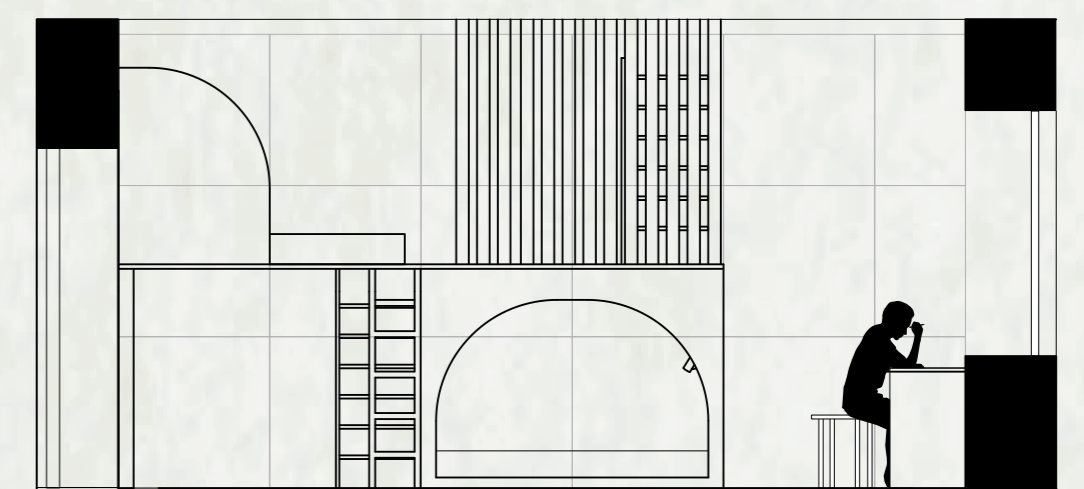
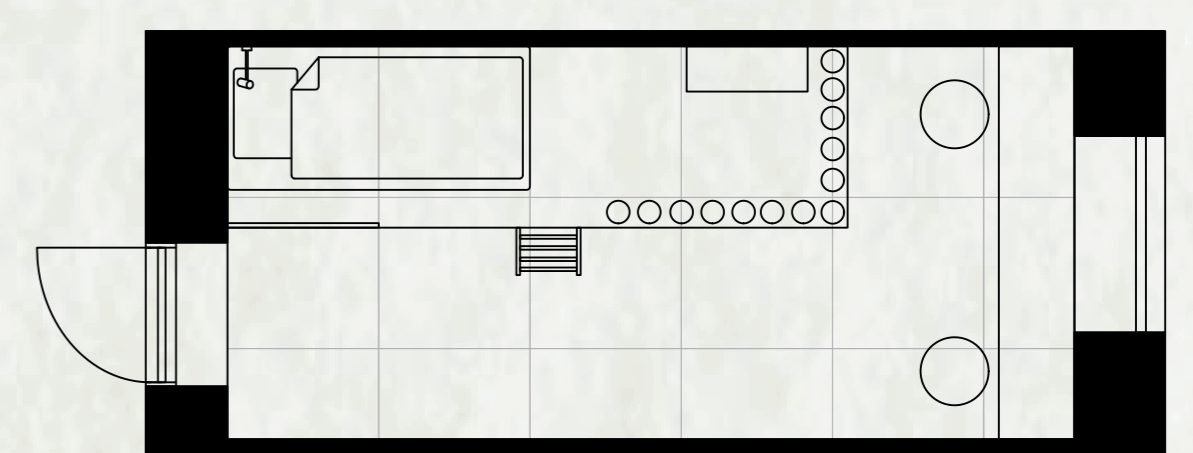
▲ KORIDOR

Jätk elutoale kui ühisalale on keskuses koridor. Koht, mis on kui läbikäigu hoov, kujuneb teinekord vestluspaigaks või kasvatajale öösel asemeks.

Hetkel pigem kasutamata ruutmeetrid said täidetud privaatsemate istumiskohtadega. Puitlaudis eendub seinast, peites enda sisse kas pehme istepingi või diivani. Hubasust annab juurde puit, mis laudise või ribidena toob ruumi rohkem struktuuri ja vaheldusrikkust.

▼ KORIDOR, PLAAN 1:40





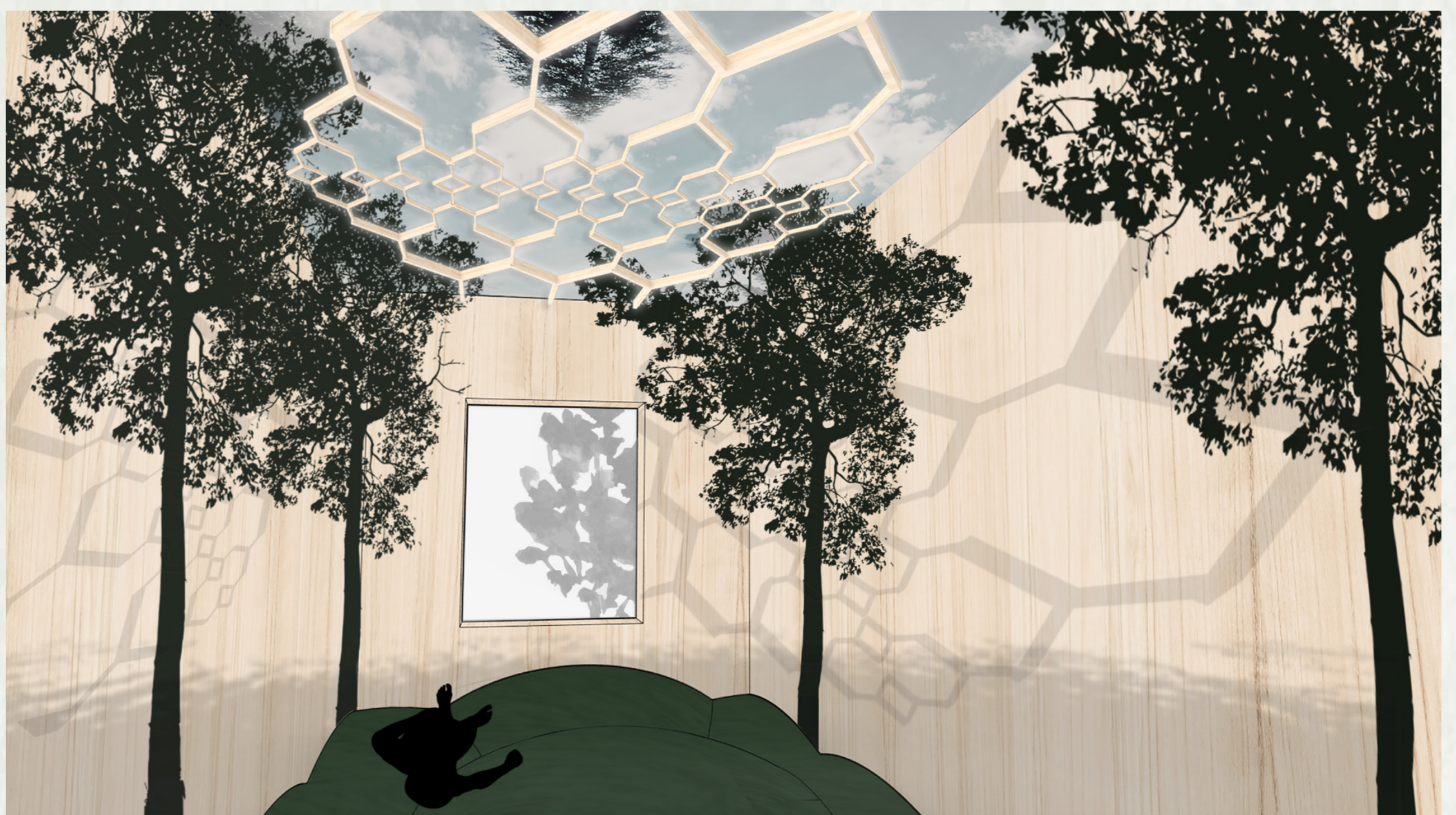
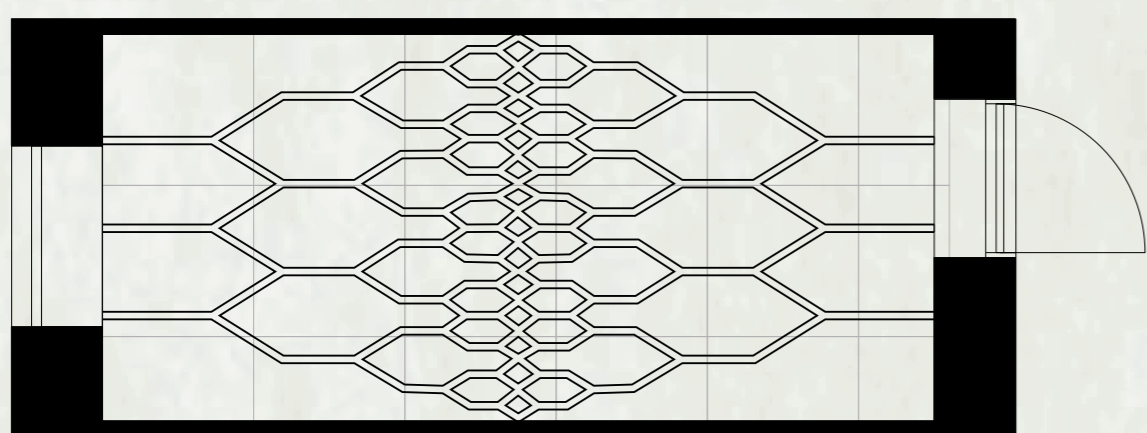
▲ MAGAMISTUBA

Kõige isiklikum ja intiimsem tuba osakonnas on magamistuba, kuid ka seda ruumi jagatakse enamasti kahe poisi vahel. Siiski on see koht, kus on vaikust ja omaette olemist rohkem. See on tuba kus loetakse, joonistatakse, puhatakse, tehakse koolis antud koduseid ülesandeid ja magatakse.

Magamistoa ümber loomisega, tagatakse võrdsed tingimused mõlemale poisile. Nii on näiteks mõlemal võimalik õppida akna all heas naturaalses valguses. Samuti on ära kasutatud kõrgeid lagesid, et luua kahetasandiline elu- ja magamistoa süsteem.

▲ MAGAMISTOA PLAAN JA LÕIGE 1:50

▼ RAHUNEMISE TOA PLAAN JA LÕIGE 1:50



▲ RAHUNEMISE TUBA

Turvakeskuses on sõltuvusprobleemide ja käitumisraskustega noorte jaoks vajalik tuba, kuhu viia noor momendil, mil ta vajab teistest eraldust rahunemise eesmärgil. See tuba ei pruugi olla alati kasutuses, kuid vajaduse tekkides on selle koha olemasolu äärmiselt oluline.

Selleks, et tekitada rahustav ja toetav keskkond, mis viib lapse mõtled eemale endale haiget tegemisest ja asjade lõhkumisest, on hea saada laps pikutavasse asendisse. See assotsieerub ka magama jäämisega, mis nõuab samuti meelte lõdvestumist. Seega on tähelepanu keskmes lagi ja mõnusalt pehme põrand.